



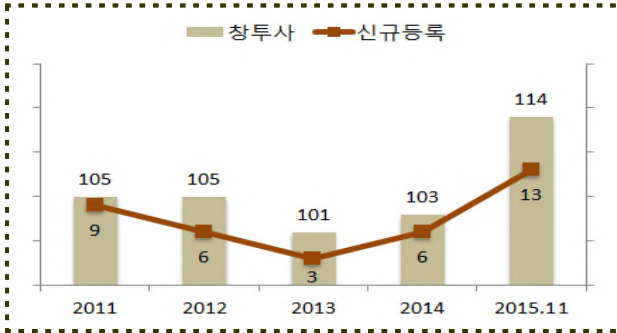
Venture Capital Market Brief

창업투자회사

■ '15년 13개사 신규 등록, 2개사 말소로 11월말 기준 114개사

창투사 등록 및 운영

(단위: 개사)

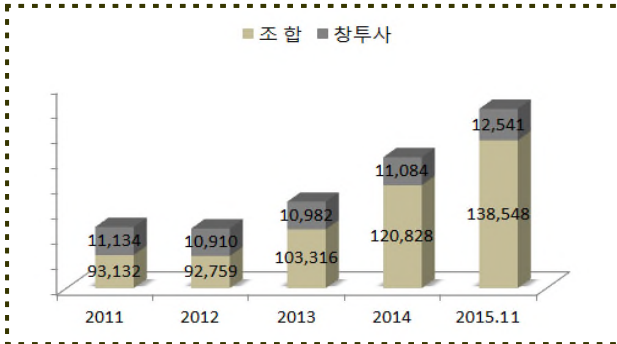


투자자원

■ '15년 11월말 현재 전체 투자재원은 15조 1,089억원이고, 이 중 조합비중은 91.7%

투자자원

(단위: 억원)



■ '15년 신규 결성된 95개 조합의 총 결성금액은 2조 2,808억원이며, 운영 중인 조합은 총 522개로 총 결성금액은 13조 8,548억원

조합결성

(단위: 개, 억원)

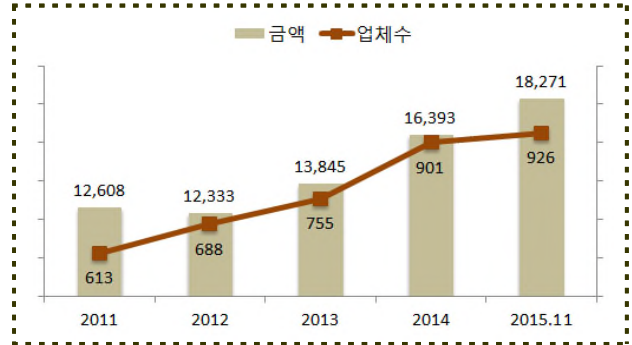
구분	2011					2012					2013					2014					2015.11						
	개수	금액	평균	개수	금액	평균	개수	금액	평균	개수	금액	평균	개수	금액	평균	개수	금액	평균	개수	금액	평균						
조합	개수	67	22,778	41	8,213	54	15,679	82	25,842	95	22,808	240.1	385	93,132	241.9	380	92,759	244.1	403	103,316	256.4	448	120,828	269.7	522	138,548	265.4
	금액	22,778	8,213	15,679	25,842	22,808	240.1	93,132	241.9	92,759	244.1	103,316	256.4	120,828	269.7	138,548	265.4										
	평균	340.0	200.3	290.4	315.1	240.1																					

신규투자

■ '15년 926개사에 1조 8,271억원이 투자되어 투자금액 기준 전년동기(797개사, 1조 4,109억원) 대비 29.5% 증가

신규투자

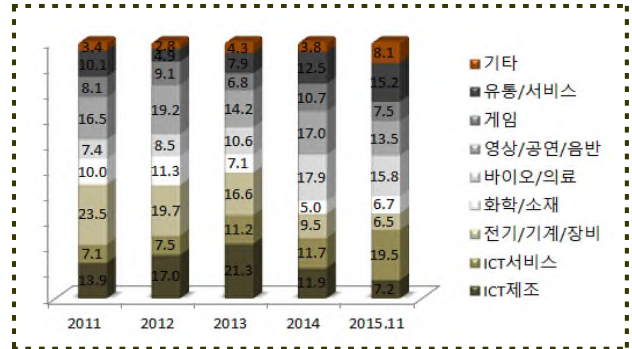
(단위: 개사, 억원)



■ 업종별로는 ICT서비스가 19.5%로 가장 높은 비중이고, 바이오/의료가 15.8%

업종별 신규투자 비중

(단위: %)



업종별 신규투자 금액

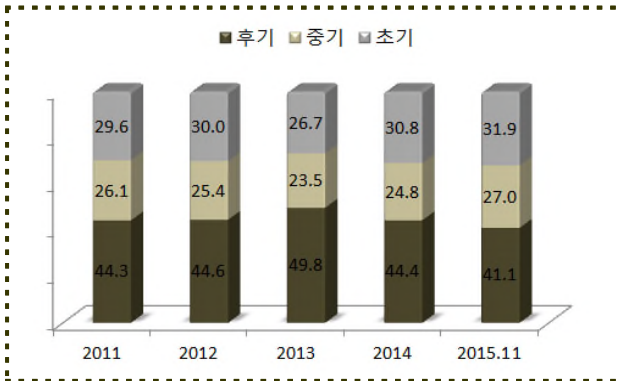
(단위: 억원)

	2011	2012	2013	2014	2015.11
ICT제조	1,754	2,099	2,955	1,951	1,313
ICT서비스	892	918	1,553	1,913	3,566
전기/기계/장비	2,966	2,433	2,297	1,560	1,199
화학/소재	1,266	1,395	989	827	1,228
바이오/의료	933	1,052	1,463	2,928	2,879
영상/공연/음반	2,083	2,360	1,963	2,790	2,460
게임	1,017	1,126	940	1,762	1,368
유통/서비스	1,270	608	1,092	2,046	2,773
기타	427	342	593	616	1,485
합계	12,608	12,333	13,845	16,393	18,271

- 업력별로는 후기가 41.1%로 가장 높은 비중이고, 초기는 31.9%, 중기는 27.0%

업력별 신규투자 비중

(단위: %)



업력별 신규투자 금액

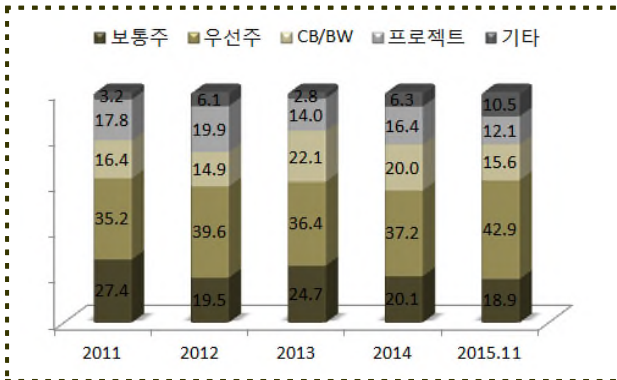
(단위: 억원)

	2011	2012	2013	2014	2015.11
초기	3,722	3,696	3,699	5,045	5,827
중기	3,296	3,137	3,259	4,069	4,925
후기	5,590	5,500	6,887	7,279	7,519
합계	12,608	12,333	13,845	16,393	18,271

- 유형별로는 우선주가 42.9%로 가장 높은 비중이고, 보통주가 18.9%

유형별 신규투자 비중

(단위: %)



유형별 신규투자 금액

(단위: 억원)

	2011	2012	2013	2014	2015.11
보통주	3,454	2,403	3,425	3,297	3,445
우선주	4,439	4,887	5,038	6,103	7,842
CB/BW	2,061	1,833	3,049	3,276	2,863
프로젝트	2,247	2,459	1,944	2,681	2,206
기타	407	751	389	1,036	1,915
합계	12,608	12,333	13,845	16,393	18,271

코스닥 신규상장

코스닥 신규상장

(단위: 개, %)

	2011	2012	2013	2014	2015.11
IPO수	55	20	34	40	39
VC투자기업	37	14	26	26	33
비중	67.3	70.0	76.5	65.0	84.6

* 재상장, 외국계, SPAC 제외

창투자 등록/말소/변경

등록

회사명	등록일	대표자
-	-	-

말소

회사명	말소일	대표자
-	-	-

대표이사 변경

회사명	변경전	변경후
-	-	-

회사명 변경

변경전	변경후
-	-

신규 결성 조합

11월 신규 결성 조합

(단위: 억원)

회사명	결성일	결성금액	투자분야
한국투자파트너스	11-09	173	-
LB인베스트먼트	11-09	310	지방
오스트인베스트먼트	11-09	70	-
아이디벤처스	11-13	150	특허
미래에셋벤처투자	11-16	200	-
한화인베스트먼트	11-16	150	지방
한국벤처투자	11-18	164	창업초기
한국벤처투자	11-20	50	창업초기
본엔젤스벤처파트너스	11-23	305	창업초기
센트럴투자파트너스	11-23	400	-
타임와이즈인베스트먼트	11-24	145	영상
에스브이인베스트먼트	11-24	460	문화기타
쿨리치코너인베스트먼트	11-24	100	문화기타
린드먼아시아인베스트먼트	11-27	500	해외진출