



# Venture Capital Market Brief

## 창업투자회사

■ '15년 11개사 신규 등록, 8월말 기준 113개사

창업투자사 등록 및 운영

(단위: 개사)



## 투자자원

■ '15년 8월말 현재 전체 투자재원은 14조 3,887 억원이고, 이 중 조합비중은 91.5%

투자자원

(단위: 억원)



■ '15년 신규 결성된 60개 조합의 총 결성금액은 1조 3,032억원이며, 운영 중인 조합은 총 494개로 총 결성금액은 13조 1,637억원

조합결성

(단위: 개, 억원)

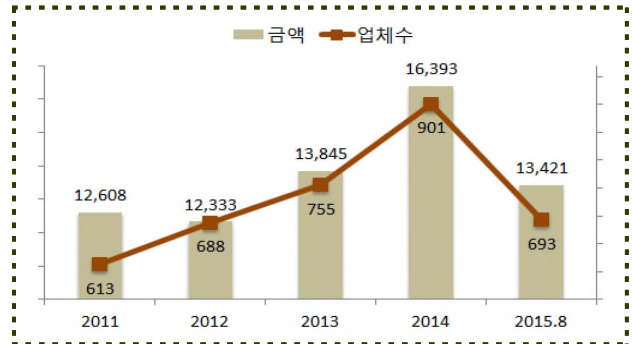
구분	연도					
	2011	2012	2013	2014	2015.8	
조합	조합수	67	41	54	82	60
	금액	22,778	8,228	15,679	25,842	13,032
	평균	340.0	200.7	290.4	315.1	217.2
운영	조합수	385	380	402	447	494
	금액	93,132	92,773	103,230	120,743	131,637
	평균	241.9	244.1	256.8	270.1	266.5

## 신규투자

■ '15년 693개사에 1조 3,421억원이 투자되어 투자금액기준 전년 동기(574개사, 9,971억원) 대비 34.6% 증가

신규투자

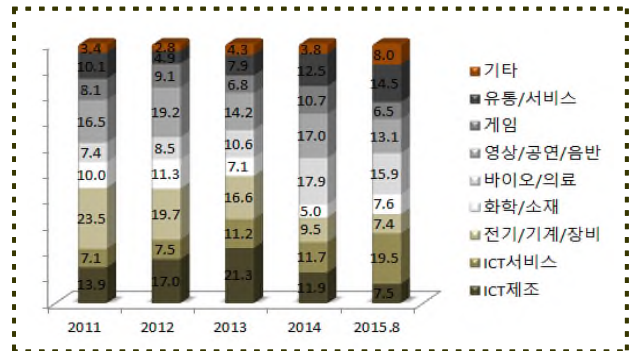
(단위: 개사, 억원)



■ 업종별로는 ICT서비스가 19.5%로 가장 높은 비중이고, 바이오/의료가 15.9%

업종별 신규투자 비중

(단위: %)



업종별 신규투자 금액

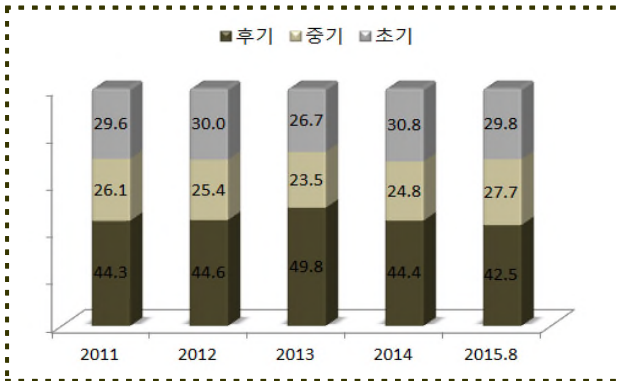
(단위: 억원)

	2011	2012	2013	2014	2015.8
ICT제조	1,754	2,099	2,955	1,951	1,002
ICT서비스	892	918	1,553	1,913	2,611
전기/기계/장비	2,966	2,433	2,297	1,560	996
화학/소재	1,266	1,395	989	827	1,020
바이오/의료	933	1,052	1,463	2,928	2,132
영상/공연/음반	2,083	2,360	1,963	2,790	1,759
게임	1,017	1,126	940	1,762	878
유통/서비스	1,270	608	1,092	2,046	1,949
기타	427	342	593	616	1,074
<b>합계</b>	<b>12,608</b>	<b>12,333</b>	<b>13,845</b>	<b>16,393</b>	<b>13,421</b>

- 업력별로는 후기가 42.5%로 가장 높은 비중이고, 중기는 27.7%, 초기는 29.8%

### 업력별 신규투자 비중

(단위: %)



### 업력별 신규투자 금액

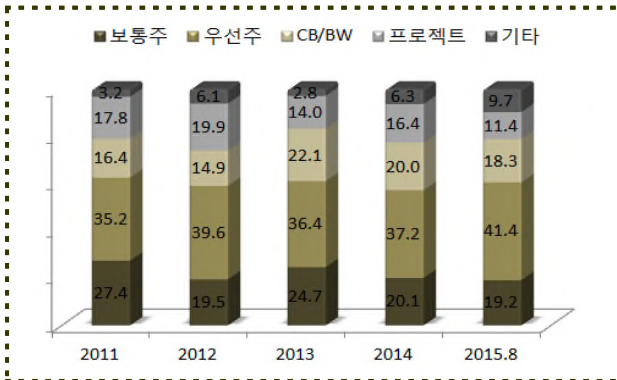
(단위: 억원)

	2011	2012	2013	2014	2015.8
초기	3,722	3,696	3,699	5,045	3,997
중기	3,296	3,137	3,259	4,069	3,713
후기	5,590	5,500	6,887	7,279	5,711
합계	12,608	12,333	13,845	16,393	13,421

- 유형별로는 우선주가 41.4%로 가장 높은 비중이고, 보통주가 19.2%

### 유형별 신규투자 비중

(단위: %)



### 유형별 신규투자 금액

(단위: 억원)

	2011	2012	2013	2014	2015.8
보통주	3,454	2,403	3,425	3,297	2,583
우선주	4,439	4,887	5,038	6,103	5,554
CB/BW	2,061	1,833	3,049	3,276	2,453
프로젝트	2,247	2,459	1,944	2,681	1,535
기타	407	751	389	1,036	1,296
합계	12,608	12,333	13,845	16,393	13,421

## 코스닥 신규상장

### 코스닥 신규상장

(단위: 개, %)

	2011	2012	2013	2014	2015.8
IPO수	55	20	34	40	21
VC투자기업	37	14	26	26	19
비중	67.3	70.0	76.5	65.0	90.5

\* 재상장, 외국계, SPAC 제외

## 창투자 등록/말소/변경

### ■ 등록

회사명	등록일	대표자
-	-	-

### ■ 말소

회사명	말소일	대표자
케이파워창업투자	2015-08-03	이종현, 이은희

### ■ 대표이사 변경

회사명	변경전	변경후
-	-	-

### ■ 회사명 변경

변경전	변경후
-	-

## 신규 결성 조합

### 8월 신규 결성 조합

(단위: 억원)

회사명	결성일	결성금액	투자분야
디에스씨인베스트먼트	08-03	200	창업초기
이후인베스트먼트	08-03	112	-
슈프리마인베스트먼트	08-12	200	창업초기
원익투자파트너스	08-17	525	신성장
디에스벤처스	08-18	90	해외진출
한국벤처투자	08-19	260	-
엘앤에스벤처캐피탈	08-21	525	신성장
유니온투자파트너스	08-24	100	영상
대교인베스트먼트	08-24	130	창업초기
아주아이비투자	08-31	500	해외진출
에이치비인베스트먼트	08-31	320	-
한화인베스트먼트	08-31	100	해외진출