



Venture Capital Market Brief

창업투자회사

■ '15년 11개사 신규등록, 7월말 기준 114개사

창업투자사 등록 및 운영

(단위: 개사)

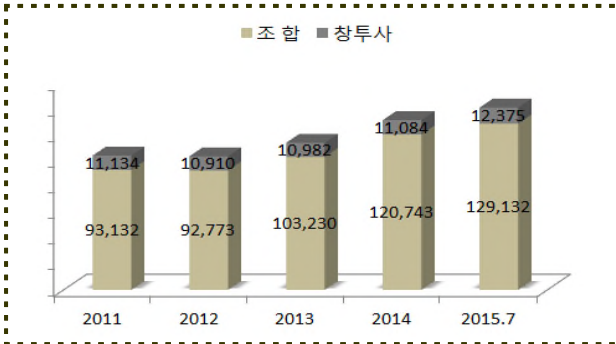


투자자원

■ '15년 7월말 현재 전체 투자재원은 14조 1,507 억원이고, 이중 조합비중은 91.3%

투자자원

(단위: 억원)



■ '15년 신규 결성된 48개 조합의 총 결성금액은 9,928억이며, 운영 중인 조합은 총 484개로 총 결성금액은 12조 9,132억

조합결성

(단위: 개, 억원)

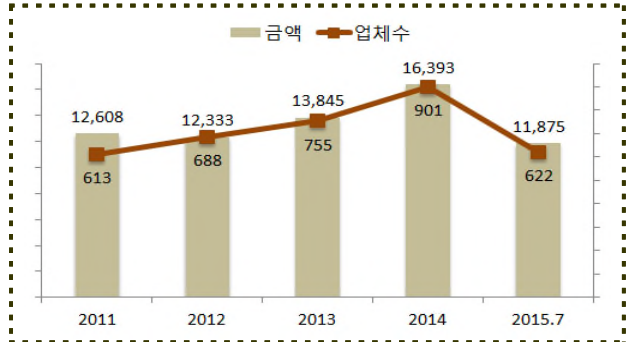
구분	조합결성					
	2011	2012	2013	2014	2015.7	
신규	조합수	67	41	54	82	48
	금액	22,778	8,228	15,679	25,842	9,928
	평균	340.0	200.7	290.4	315.1	206.8
운영	조합수	385	380	402	447	484
	금액	93,132	92,773	103,230	120,743	129,132
	평균	241.9	244.1	256.8	270.1	266.8

신규투자

■ '15년 622개사에 11,875억원이 투자되어 투자금액 기준 전년동기(507개사, 8,858억원)대비 34.1% 증가

신규투자

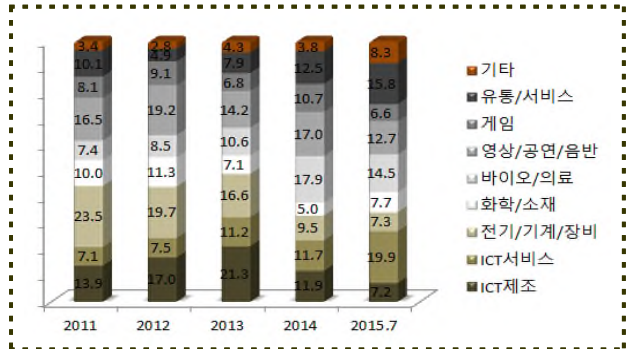
(단위: 개사, 억원)



■ 업종별로는 ICT서비스가 19.9%로 가장 높은 비중 이고, 유통/서비스가 15.8%

업종별 신규투자 비중

(단위: %)



업종별 신규투자 금액

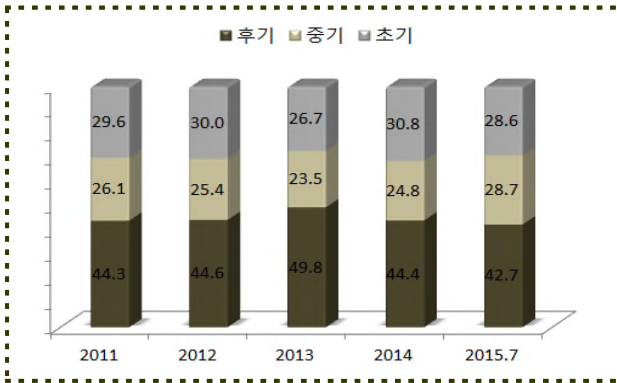
(단위: 억원)

	2011	2012	2013	2014	2015.7
ICT제조	1,754	2,099	2,955	1,951	855
ICT서비스	892	918	1,553	1,913	2,358
전기/기계/장비	2,966	2,433	2,297	1,560	866
화학/소재	1,266	1,395	989	827	917
바이오/의료	933	1,052	1,463	2,928	1,724
영상/공연/음반	2,083	2,360	1,963	2,790	1,503
게임	1,017	1,126	940	1,762	790
유통/서비스	1,270	608	1,092	2,046	1,873
기타	427	342	593	616	989
합계	12,608	12,333	13,845	16,393	11,875

- 업력별로는 후기가 42.7%로 가장 높은 비중이고, 중기는 28.7%, 초기는 28.6%

업력별 신규투자 비중

(단위: %)



업력별 신규투자 금액

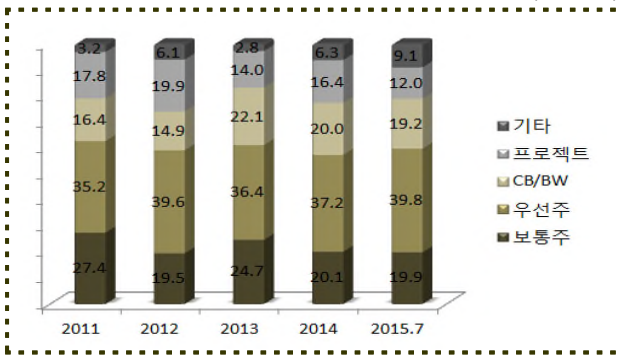
(단위: 억원)

	2011	2012	2013	2014	2015.7
초기	3,722	3,696	3,699	5,045	3,402
중기	3,296	3,137	3,259	4,069	3,405
후기	5,590	5,500	6,887	7,279	5,068
합계	12,608	12,333	13,845	16,393	11,875

- 유형별로는 우선주가 39.8%로 가장 높은 비중이고, 보통주가 19.9%

유형별 신규투자 비중

(단위: %)



유형별 신규투자 금액

(단위: 억원)

	2011	2012	2013	2014	2015.7
보통주	3,454	2,403	3,425	3,297	2,360
우선주	4,439	4,887	5,038	6,103	4,721
CB/BW	2,061	1,833	3,049	3,276	2,284
프로젝트	2,247	2,459	1,944	2,681	1,431
기타	407	751	389	1,036	1,079
합계	12,608	12,333	13,845	16,393	11,875

코스닥 신규상장

코스닥 신규상장

(단위: 개, %)

	2011	2012	2013	2014	2015.7
IPO수	55	20	34	40	17
VC투자기업	37	14	26	26	15
비중	67.3	70.0	76.5	65.0	88.2

* 재상장, 외국계, SPAC 제외

창투사 등록/말소/변경

■ 등록

회사명	등록일	대표자
오스트인베스트먼트	2015-07-28	김대열

■ 말소

회사명	말소일	대표자
-	-	-

■ 대표이사 변경

회사명	변경전	변경후
-	-	-

■ 회사명 변경

변경전	변경후
-	-

신규 결성 조합

7월 신규 결성 조합

(단위: 억원)

회사명	결성일	결성금액	투자분야
서울투자파트너스	07-06	100	-
이수창업투자	07-06	160	영상
서울투자파트너스	07-08	205	지방
미래에셋벤처투자	07-10	400	해외투자
유티씨인베스트먼트	07-14	215	-
마그나인베스트먼트	07-15	160	창업초기
현대기술투자	07-16	161	-
디에스씨인베스트먼트	07-20	250	해외투자
엠벤처투자	07-23	610	해외투자
수림창업투자	07-23	30	-
엠벤처투자	07-23	31	일반 기타
센트럴투자파트너스	07-23	202	지방
현대기술투자	07-28	200	창업초기
스마일게이트인베스트먼트	07-29	580	-
유안타인베스트먼트	07-30	300	-
한국벤처투자	07-30	50	창업초기