

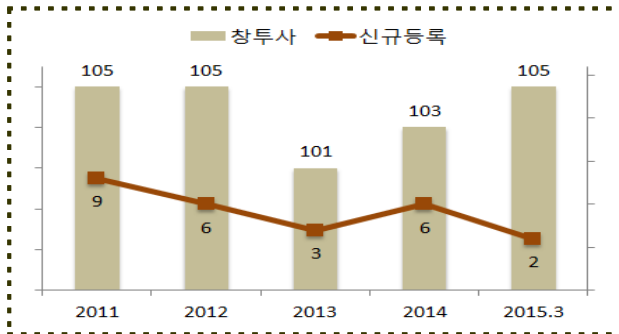
Venture Capital Market Brief

창업투자회사

■ '15년 2개사 신규등록, 3월말 기준 105개사

창투사 등록 및 운영

(단위: 개사)

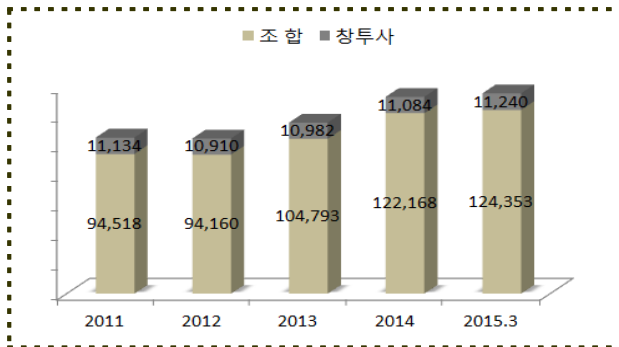


투자자원

■ '15년 3월말 현재 전체 투자재원은 13조 5,593 억원이고, 이중 조합비중은 91.7%

투자자원

(단위: 억원)



■ '15년 신규 결성된 17개 조합의 총 결성금액은 3,290억원이며, 운영 중인 조합은 총 491개로 총 결성금액은 12조 4,353억원

조합결성

(단위: 개, 억원)

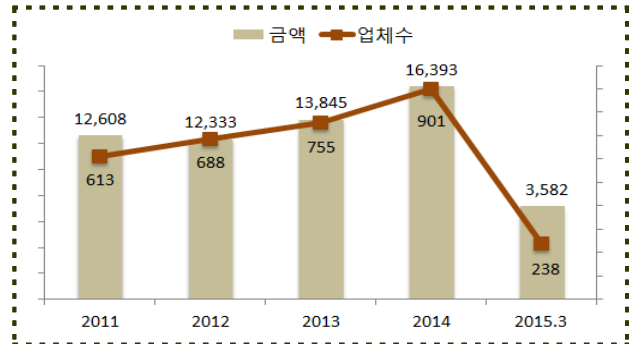
| 구분 | 2011 | | | | | 2012 | | | | | 2013 | | | | | 2014 | | | | | 2015.3 | | | | |
|----|------|-----|--------|-------|-----|--------|-------|-----|---------|-------|------|---------|-------|-----|---------|-------|----|----|----|----|--------|--|--|--|--|
| | 개수 | 금액 | 평균 | 개수 | 금액 | 평균 | 개수 | 금액 | 평균 | 개수 | 금액 | 평균 | 개수 | 금액 | 평균 | 개수 | 금액 | 평균 | 개수 | 금액 | 평균 | | | | |
| 신규 | 조합수 | 67 | 22,778 | 340.0 | 41 | 8,228 | 200.7 | 54 | 15,679 | 290.4 | 82 | 25,704 | 313.5 | 17 | 3,290 | 193.5 | | | | | | | | | |
| | 금액 | | | | | | | | | | | | | | | | | | | | | | | | |
| | 평균 | | | | | | | | | | | | | | | | | | | | | | | | |
| 운영 | 조합수 | 417 | 94,518 | 226.7 | 412 | 94,160 | 228.5 | 436 | 104,793 | 240.4 | 481 | 122,168 | 254.0 | 491 | 124,353 | 253.3 | | | | | | | | | |
| | 금액 | | | | | | | | | | | | | | | | | | | | | | | | |
| | 평균 | | | | | | | | | | | | | | | | | | | | | | | | |

신규투자

■ '15년 238개사에 3,582억원이 투자되어 투자금액 기준 전년동기(204개사, 2,773억원)대비 29.2% 증가

신규투자

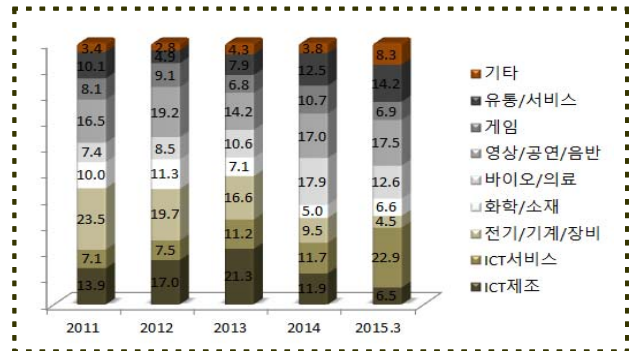
(단위: 개사, 억원)



■ 업종별로는 ICT서비스가 22.9%로 가장 높은 비중 이고, 영상/공연/음반이 17.5%

업종별 신규투자 비중

(단위: %)



업종별 신규투자 금액

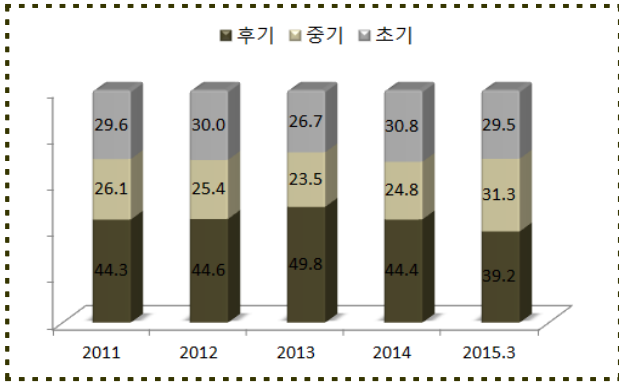
(단위: 억원)

| | 2011 | 2012 | 2013 | 2014 | 2015.3 |
|-----------|---------------|---------------|---------------|---------------|--------------|
| ICT제조 | 1,754 | 2,099 | 2,955 | 1,951 | 233 |
| ICT서비스 | 892 | 918 | 1,553 | 1,913 | 822 |
| 전기/기계/장비 | 2,966 | 2,433 | 2,297 | 1,560 | 160 |
| 화학/소재 | 1,266 | 1,395 | 989 | 827 | 238 |
| 바이오/의료 | 933 | 1,052 | 1,463 | 2,928 | 450 |
| 영상/공연/음반 | 2,083 | 2,360 | 1,963 | 2,790 | 627 |
| 게임 | 1,017 | 1,126 | 940 | 1,762 | 246 |
| 유통/서비스 | 1,270 | 608 | 1,092 | 2,046 | 510 |
| 기타 | 427 | 342 | 593 | 616 | 296 |
| 합계 | 12,608 | 12,333 | 13,845 | 16,393 | 3,582 |

- 업력별로는 후기가 39.2%로 가장 높은 비중이고, 중기는 31.3%, 초기는 29.5%

업력별 신규투자 비중

(단위: %)



업력별 신규투자 금액

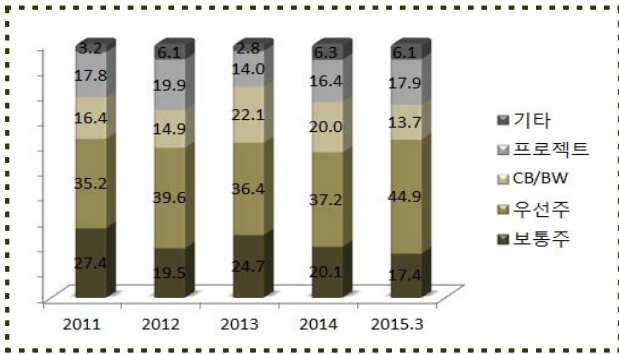
(단위: 억원)

| | 2011 | 2012 | 2013 | 2014 | 2015.3 |
|----|--------|--------|--------|--------|--------|
| 초기 | 3,722 | 3,696 | 3,699 | 5,045 | 1,054 |
| 중기 | 3,296 | 3,137 | 3,259 | 4,069 | 1,122 |
| 후기 | 5,590 | 5,500 | 6,887 | 7,279 | 1,406 |
| 합계 | 12,608 | 12,333 | 13,845 | 16,393 | 3,582 |

- 유형별로는 우선주가 44.9%로 가장 높은 비중이고, 프로젝트가 17.9%

유형별 신규투자 비중

(단위: %)



유형별 신규투자 금액

(단위: 억원)

| | 2011 | 2012 | 2013 | 2014 | 2015.3 |
|-------|--------|--------|--------|--------|--------|
| 보통주 | 3,454 | 2,403 | 3,425 | 3,297 | 625 |
| 우선주 | 4,439 | 4,887 | 5,038 | 6,103 | 1,608 |
| CB/BW | 2,061 | 1,833 | 3,049 | 3,276 | 489 |
| 프로젝트 | 2,247 | 2,459 | 1,944 | 2,681 | 642 |
| 기타 | 407 | 751 | 389 | 1,036 | 218 |
| 합계 | 12,608 | 12,333 | 13,845 | 16,393 | 3,582 |

코스닥 신규상장

코스닥 신규상장

(단위: 개, %)

| | 2011 | 2012 | 2013 | 2014 | 2015.3 |
|--------|------|------|------|------|--------|
| IPO수 | 55 | 20 | 34 | 40 | 1 |
| VC투자기업 | 37 | 14 | 26 | 26 | 1 |
| 비중 | 67.3 | 70.0 | 76.5 | 65.0 | 100.0 |

* 재상장, 외국계, SPAC 제외

창투자 등록/말소/변경

■ 등록

| 회사명 | 등록일 | 대표자 |
|-----|-----|-----|
| - | - | - |

■ 말소

| 회사명 | 말소일 | 대표자 |
|-----|-----|-----|
| - | - | - |

■ 대표이사 변경

| 회사명 | 변경전 | 변경후 |
|-----------|-----|----------|
| 센트럴투자파트너스 | 권동진 | 권동진, 김학균 |

■ 회사명 변경

| 변경전 | 변경후 |
|--------|------------|
| 수림파트너스 | 수림창업투자주식회사 |

신규 결성 조합

3월 신규 결성 조합

(단위: 억원)

| 회사명 | 결성일 | 결성금액 | 투자분야 |
|--------------|-------|-------|------|
| 유티씨인베스트먼트 | 03-19 | 20 | - |
| 컴퍼니케이파트너스 | 03-19 | 57 | - |
| 이상기술투자 | 03-19 | 32 | - |
| 마이더스동아인베스트먼트 | 03-19 | 45 | - |
| 소프트뱅크벤처스 | 03-25 | 1,200 | - |