

콘텐츠 기업 연계 스타트업 육성 프로젝트

CON  **FINITY**

C O N T E N T + I N F I N I T Y

CON  **FINITY**

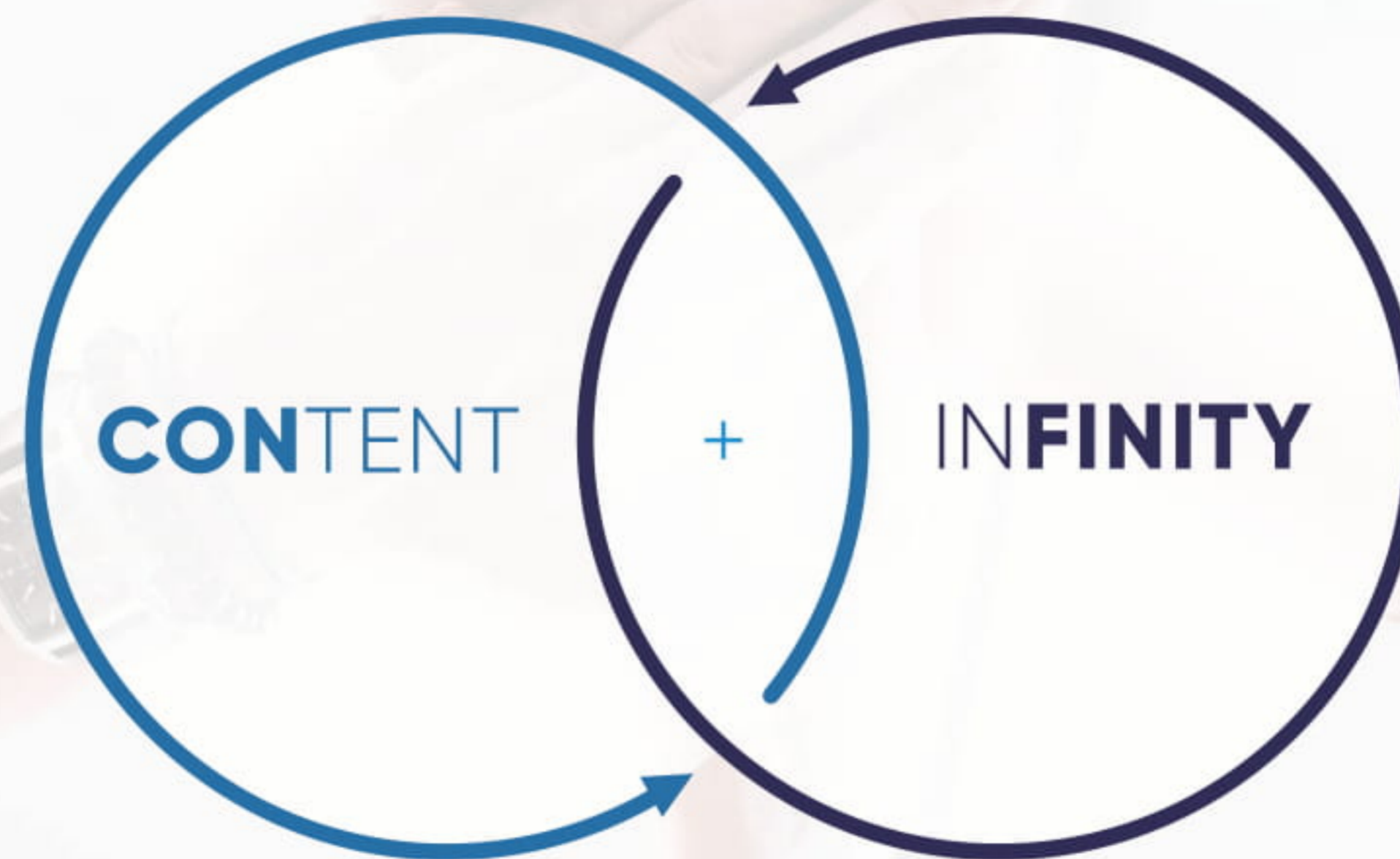
CONTENT + INFINITY

CON:FINITY PROJECT를 소개합니다	02
우리의 협업 성과를 소개합니다	06
MEDIABLE 스타트업을 소개합니다	12
01. 두리번 (DOORIBUN)	14
02. 아티스츠포스트 (ARTISTS'POST)	16
03. 알려줌 (ALLYEOZUM)	18
04. 쿠키랭스 (COOKIE LANGS)	20
05. 플레이어월드 (PLAY THE WORLD)	22
DRIVE 2 PLAY 스타트업을 소개합니다	24
01. 룩시드랩스 (LOOKID LABS)	26
02. 마블러스 (MARVRUS)	28
03. 브이알카버 (VRCARVER)	30
04. 애니랙티브 (ANYRACTIVE)	32
05. 하이퍼리얼익스피리언스 (HEX)	34

CON:FINITY

"CONTENT + INFINITY"

콘텐츠의 무한한 성장 가능성



CON:FINITY(콘피니티) 프로젝트는
스타트업과 다양한 분야의 기업이 협력할 수 있도록 지원하는 사업입니다

프로젝트는?

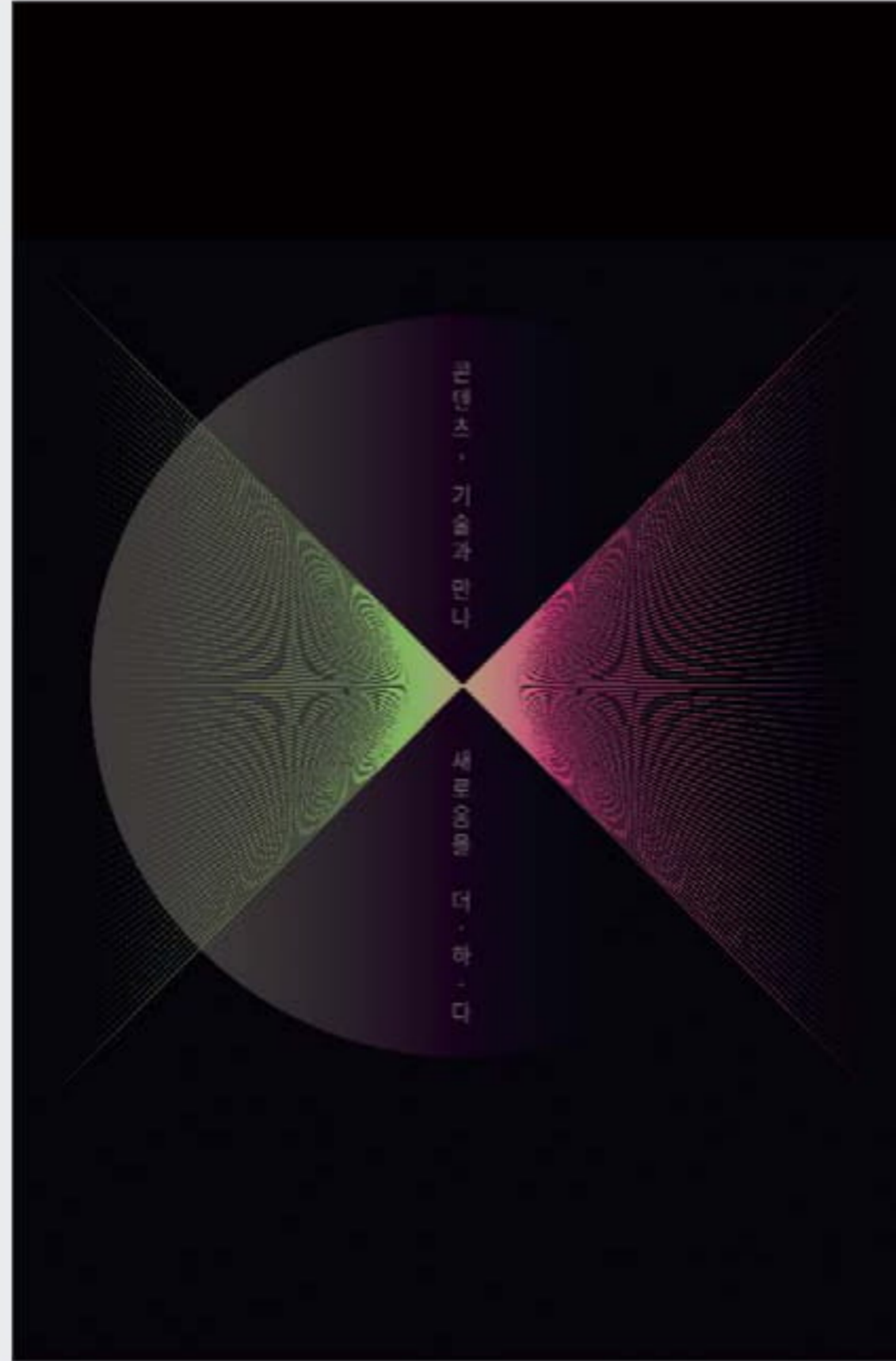
액셀러레이터 **매쉬업엔젤스**, **메디아티**와
문화산업 투자사 **P&I INVESTMENT**

다양한 인프라와 비즈니스 노하우가 풍부한

**KBS, MBC, 스마트스터디, 현대기아자동차(ZERO1NE ACCELERATOR),
네이버 클로바, SK네트웍스, SK텔레콤**이 참여하였습니다.



CON:FINITY PROJECT를 소개 합니다



Project 1ST CONTENT X TECH

콘텐츠, 기술과 만나
새로움을 더하다

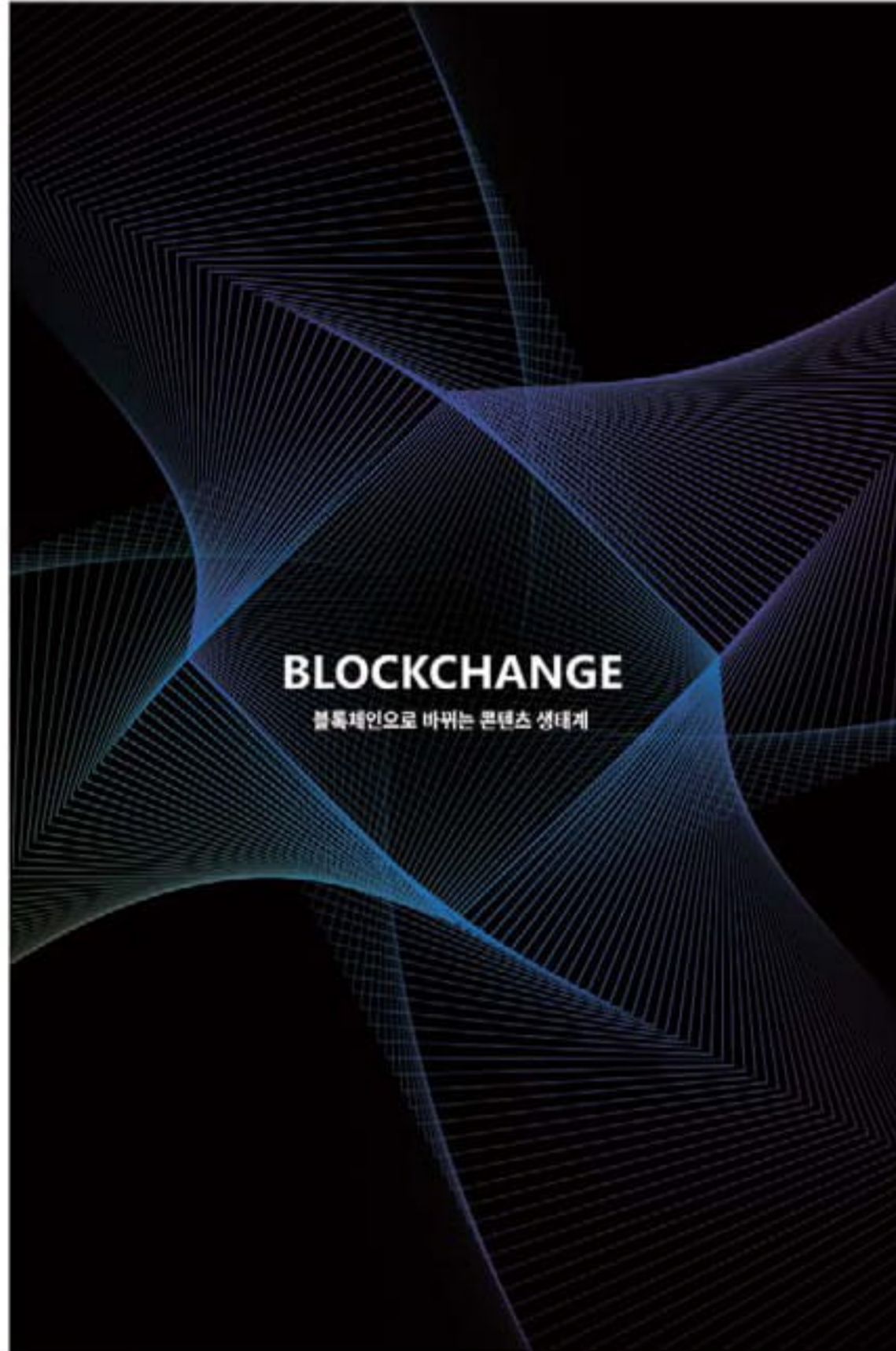
콘텐츠 시장을 혁신할 수 있는
서비스 및 기술 등 모든 분야



Project 2ND AI & Voice

ENJOY LIFE
WITH THE VOICE

인공지능 스피커 기반의
음성 콘텐츠 서비스



BLOCKCHANGE

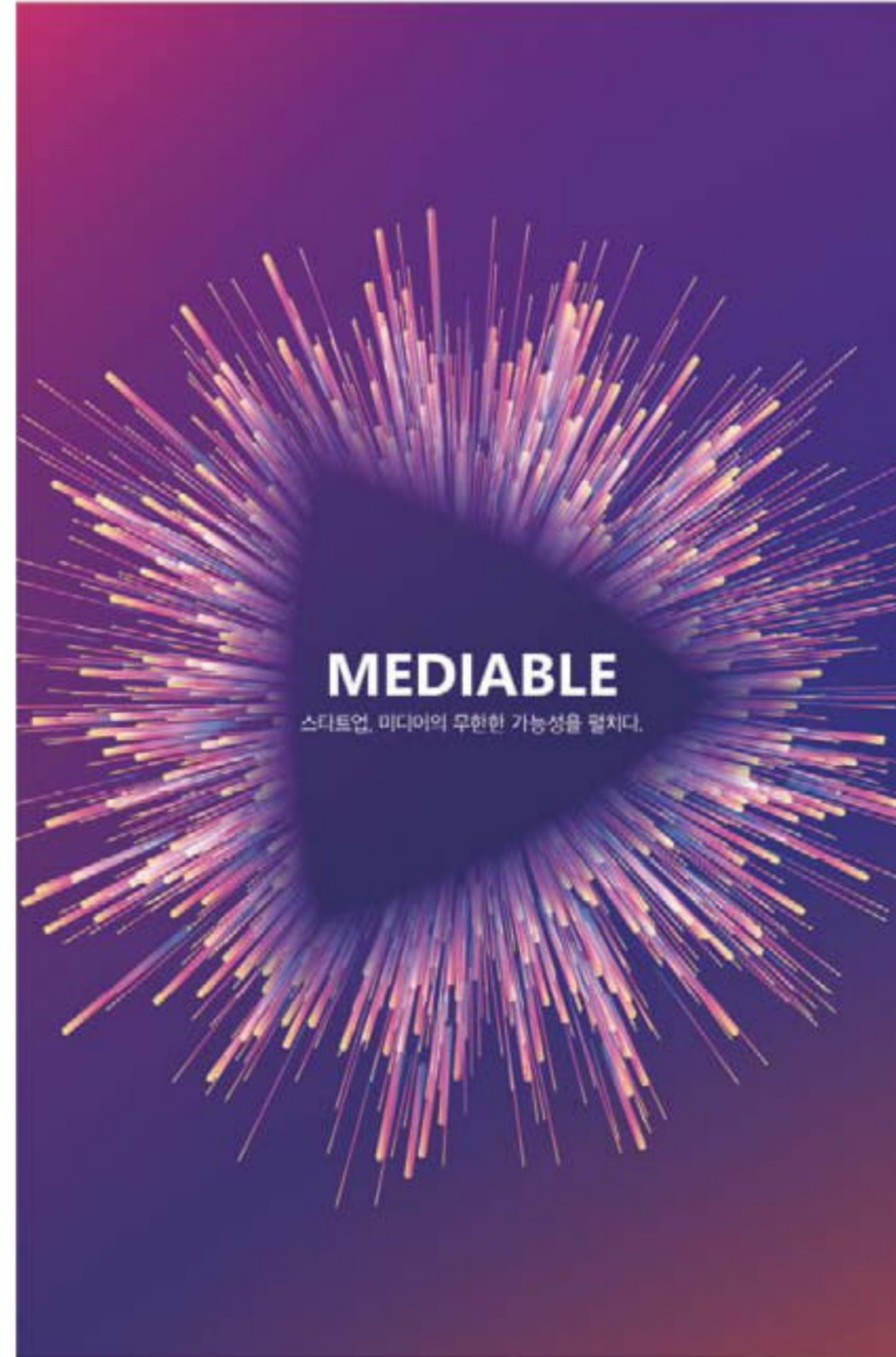
블록체인으로 바뀌는 콘텐츠 생태계

Project 3rd

BLOCKCHANGE

블록체인으로 바뀌는
콘텐츠 생태계

블록체인 생태계를 구축하는
모든 콘텐츠



MEDIABLE

스타트업, 미디어의 무한한 가능성을 펼치다.

Project 4th

MEDIABLE

스타트업, 미디어의
무한한 가능성을 펼치다

문화, 예술, 방송-미디어와
기술이 결합된 새로운 비즈니스 모델



DRIVE 2 PLAY

Project 5th

DRIVE 2 PLAY

미래자동차,
당신의 새로운 놀이터

미래자동차에 접목 가능한
인포테인먼트 콘텐츠



NAVER Clova

사바나보트

스튜디오 하다



사바나보트



스튜디오 하다

NAVER Clova | 사바나보트

“헤이 클로바, 밤편지 우체국 시작해줘!”

아날로그 감성 편지 어플리케이션 밤편지 우체국 앱의 공개편지 중 인기가 많은 편지를 읽어주는 익스텐션 키트를 개발하여 네이버 클로바에 적용하였습니다. 네이버 클로바를 통해 밤편지 우체국으로 감성적인 밤을 만들어보세요.

NAVER Clova | 스튜디오 하다

“헤이 클로바, 모야모야 퀴즈하고 놀자!”

모에요 말놀이는 월령별 언어발달 특징을 고려한 대화디자인을 통해, 아이들이 재미있고 쉽게 한글을 배울 수 있는 콘텐츠를 개발하여 네이버 클로바에 적용하였습니다. 네이버 클로바를 통해 모야모야 퀴즈로 재미있는 말놀이를 경험하세요!



MBC

두리번 알려줌

MBC와 협업성과를
소개합니다



MBC | 두리번

MBC의 IP를 활용한 AR 중계 시범 제작 중

MBC의 IP가 두리번과 만나 새로운 콘텐츠로 탄생합니다.
두리번의 아이튜버 시스템을 활용하여 MBC 보유 IP를 AR로 구현하고,
MBC 프로그램의 하이라이트, 출연진 등 프로그램의 주요 내용을 소개하는 콘텐츠를 제작하고 있습니다.

MBC | 알려줌

MBC 「PD수첩」, 5분 요약 콘텐츠

MBC의 보도/시사/교양프로그램을 5분만에 확인할 수 있다면?
알려줌은 MBC와 방송 IP 사용계약을 체결하고, MBC의 보도·시사·교양프로그램을
5분 내외로 요약/정리한 서머리(Summary) 콘텐츠를 제작하고 있습니다.
더 나아가, 알려줌은 MBC 라디오국과의 협업을 통한 5분 요약 콘텐츠도 기획 중에 있습니다.



KBS

아티스트카드 알려줌

KBS와 협업성과를
소개합니다

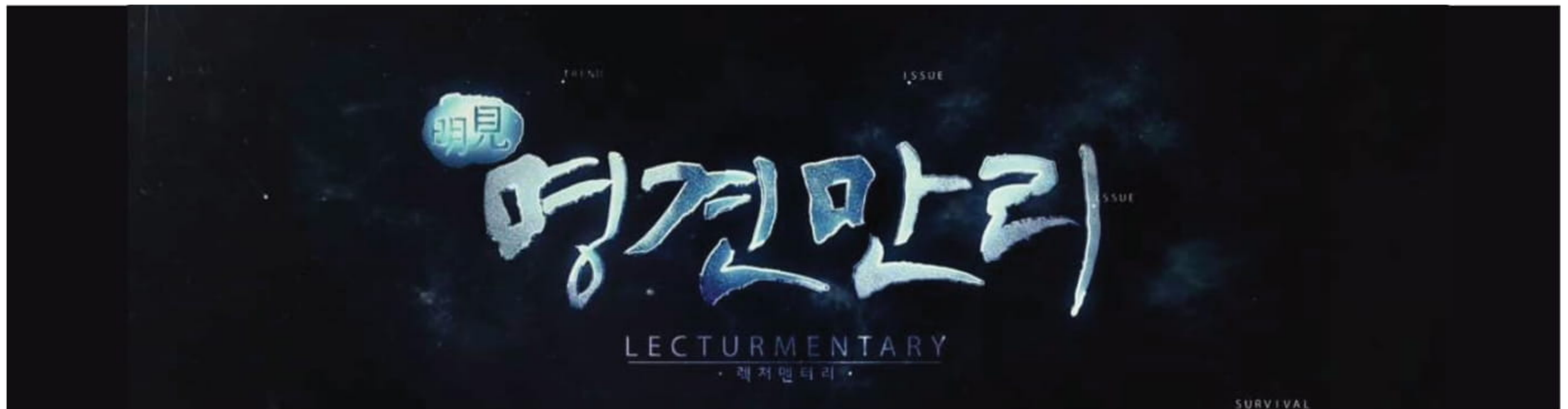


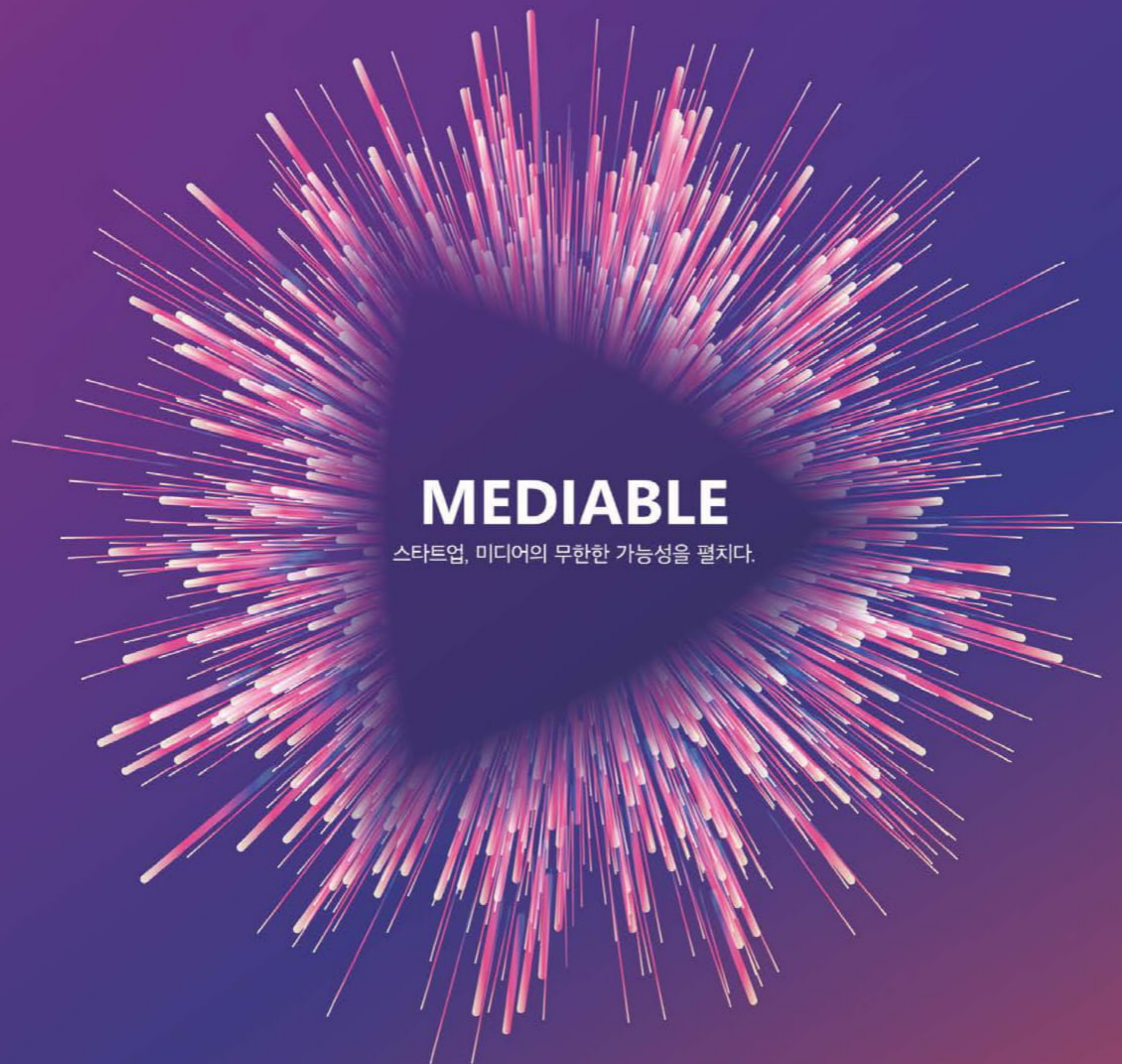
KBS | 아티스츠크카드 AI 자동 클래식 라디오

KBS-마인즈랩-아티스츠크카드의 3자 협약을 통해 AI 자동 클래식 라디오를 개발하고 있습니다.
아나운서와 작가없이 24시간 운영되는 클래식 라디오 채널로서,
주제 및 키워드에 따라 자동으로 채널이 운영 됩니다.
아티스츠크카드 보유 AI 기술을 통해 매일 다른 큐레이션과 해설이 자동 생성되고,
생성된 해설은 마인즈랩의 음성학습 기반 TTS(Text to Speech)를 통해
자연스러운 아나운서의 음성으로 변경되어 실제 라디오처럼 서비스 됩니다.

KBS | 알려줌 KBS 「명견만리」, 5분 요약 콘텐츠

알려줌은 KBS와 방송 IP 사용계약을 체결하고, KBS의 보도·시사·교양·예능 프로그램을 5분 내외로
요약·정리한 서머리(Summary)콘텐츠를 제작하고 있습니다.
더 나아가, KBS 라디오 프로그램을 시각화 한 애니메이션 영상을
제작권 공유 형태로 서비스 하고자 협업 중에 있습니다.





MEDIABLE

스타트업, 미디어의 무한한 가능성을 펼치다.

MEDIABLE

미디어 기반의 콘텐츠 스타트업을 소개합니다.



두리번

가상의 캐릭터가 실제 사람과 함께
라이브 방송을 할 수 있는 AR 방송 서비스



아티스츠크카드

저작권료 및 라이선스 비용 부담 없는
모바일 음악 스트리밍 서비스



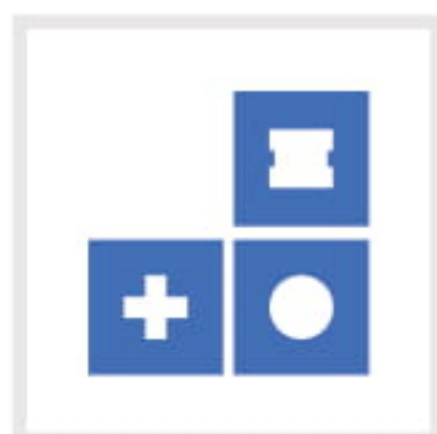
알려줌

직장인을 위한 요약
정리형 지식 정보 서비스



쿠키랭스

유일한 음성인식 영상
대화형 외국어 학습 서비스



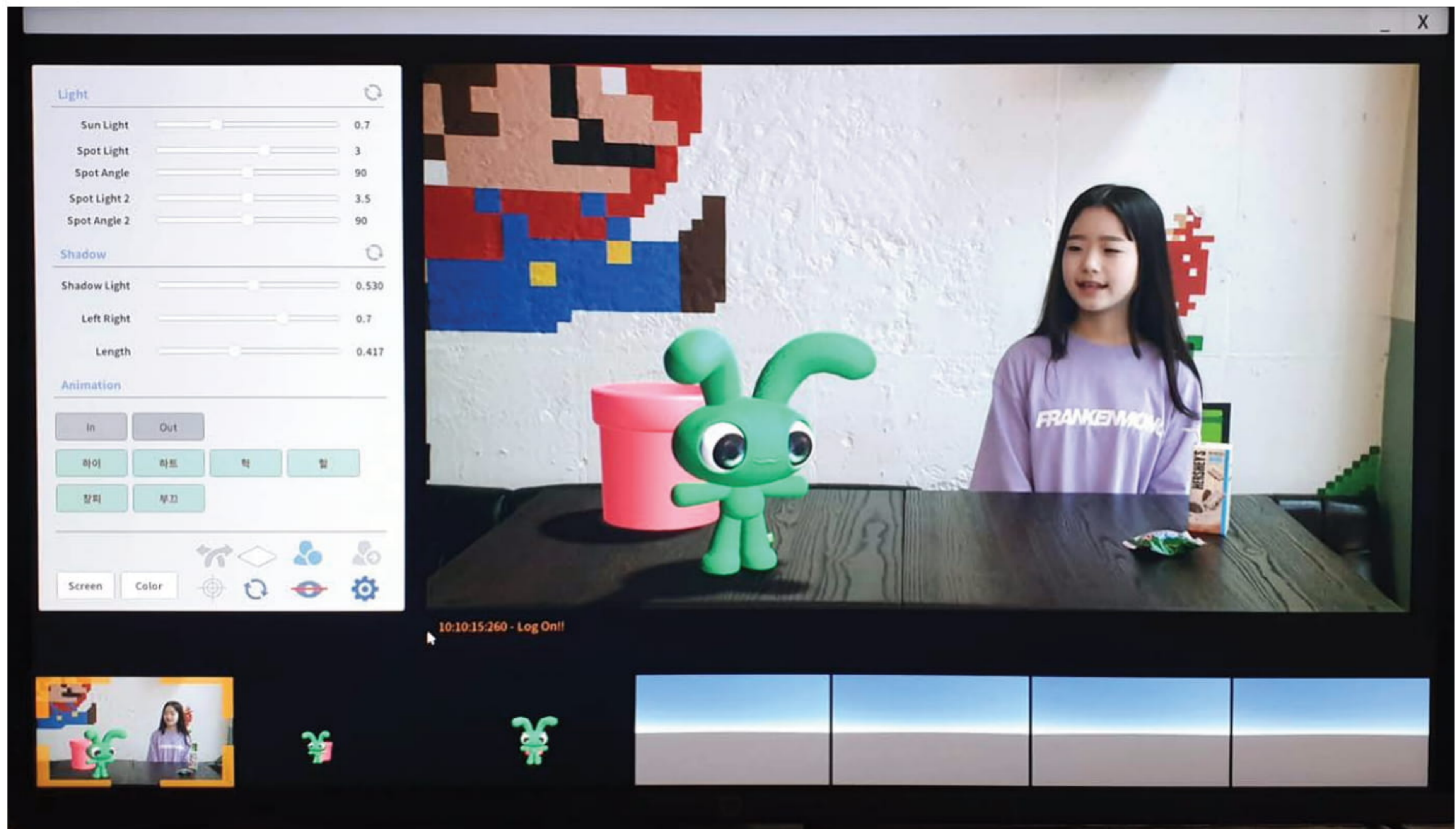
플레이더월드

문제 해결, 미션 수행 등 사용자 경험을 기반으로 한
게이미피케이션 콘텐츠 서비스

두리번

가상의 캐릭터가 실제 사람과 함께
라이브 방송을 할 수 있는 AR 방송 서비스 기업

두리번은 'VR/AR 실감미디어 콘텐츠 제작' 전문기업으로,
1인 크리에이터 및 방송제작사와 협업하여 가상의 캐릭터가 실제 사람과 대화하는
실감 콘텐츠를 제작하고 있으며, 나아가 캐릭터 라이선스 사업까지 영역을 확대하고 있습니다.



5G 통신기반 AR 라이브 방송 솔루션 아이튜버 시스템!

두리번의 핵심서비스인 아이튜버 시스템은 모션캡처 장비를 착용한 액터의 캐릭터 연기가 실시간으로 콘텐츠에 구현되어 현실인물과 상호작용하는 반응형 라이브 콘텐츠를 제작할 수 있는 시스템입니다.

또한 다수의 카메라가 찍는 다양한 앵글에서의 모습이 구현되어 방송플랫폼 및 캐릭터 사업분야 등에서 다양한 활용이 가능합니다.

함께 하고싶은 분야
각종 방송 플랫폼 및 캐릭터 보유 업체, 유튜브 홍보를 희망하는 기업체

바라보는 시장
모바일 미디어 시장

눈에 띄는 성과
MBC의 IP를 활용한 AR 중계 시범 참여
TBS 교통방송 '김규리의 풍당풍당' 보이는 라디오 콘텐츠 제작

두리번 서국한 대표
Tel. 010-9394-5929
E-mail. westkorea@dooribun.com



HOMEPAGE



IR



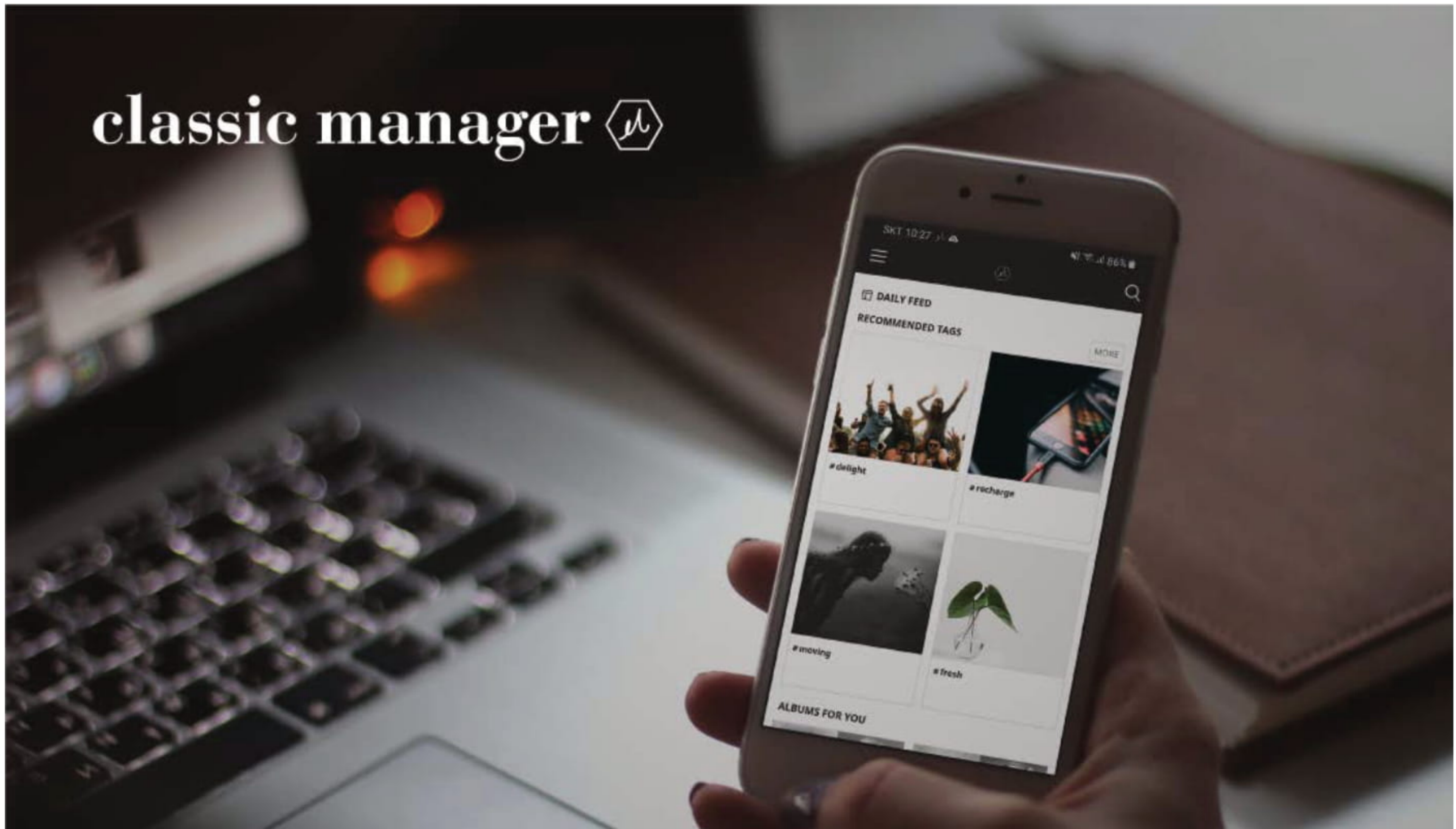
VIDEO



아티스츠크카드

저작권료 및 라이선스 비용 부담 없는
모바일 음악 스트리밍 서비스 기업

아티스츠크카드는 '예술가의 명함'이라는 뜻으로,
전 세계에서 가장 정교하고 방대한 클래식 음악 데이터베이스를 개발·구축하여
유효한 시스템과 서비스를 만들고 있습니다.



저작권과 저작인접권이 만료된 음원을 자동으로 필터링하는 클래식 음악 스트리밍 서비스 '클래식 매니저'

아티스츠크드가 개발·운영 하고 있는 '클래식매니저'는
세계 최초의 국가별 저작권법에 따른 퍼블릭도메인 자동 필터링 음악 스트리밍 서비스입니다.
20만곡 이상의 클래식과 재즈 음원을 고음질로 무료로 무제한 감상할 수 있으며,
아시아와 유럽을 포함한 전 세계 137개국에서 서비스 중입니다.

함께 하고싶은 분야
클래식 음악 콘텐츠 활용 또는 서비스 임베디드가 가능한 디바이스 또는 포털

바라보는 시장
클래식 음악 시장

눈에 띄는 성과
신용보증기금으로부터 시리즈 A 투자 유치(2019.09)
네이버 클로바, SKT NUGU와의 제휴
모바일 앱 50만 다운로드 돌파 (2019.08)

아티스츠크드 정연승 대표
Tel. 010-7341-3121
E-mail. micky@classicmanager.com



HOME PAGE

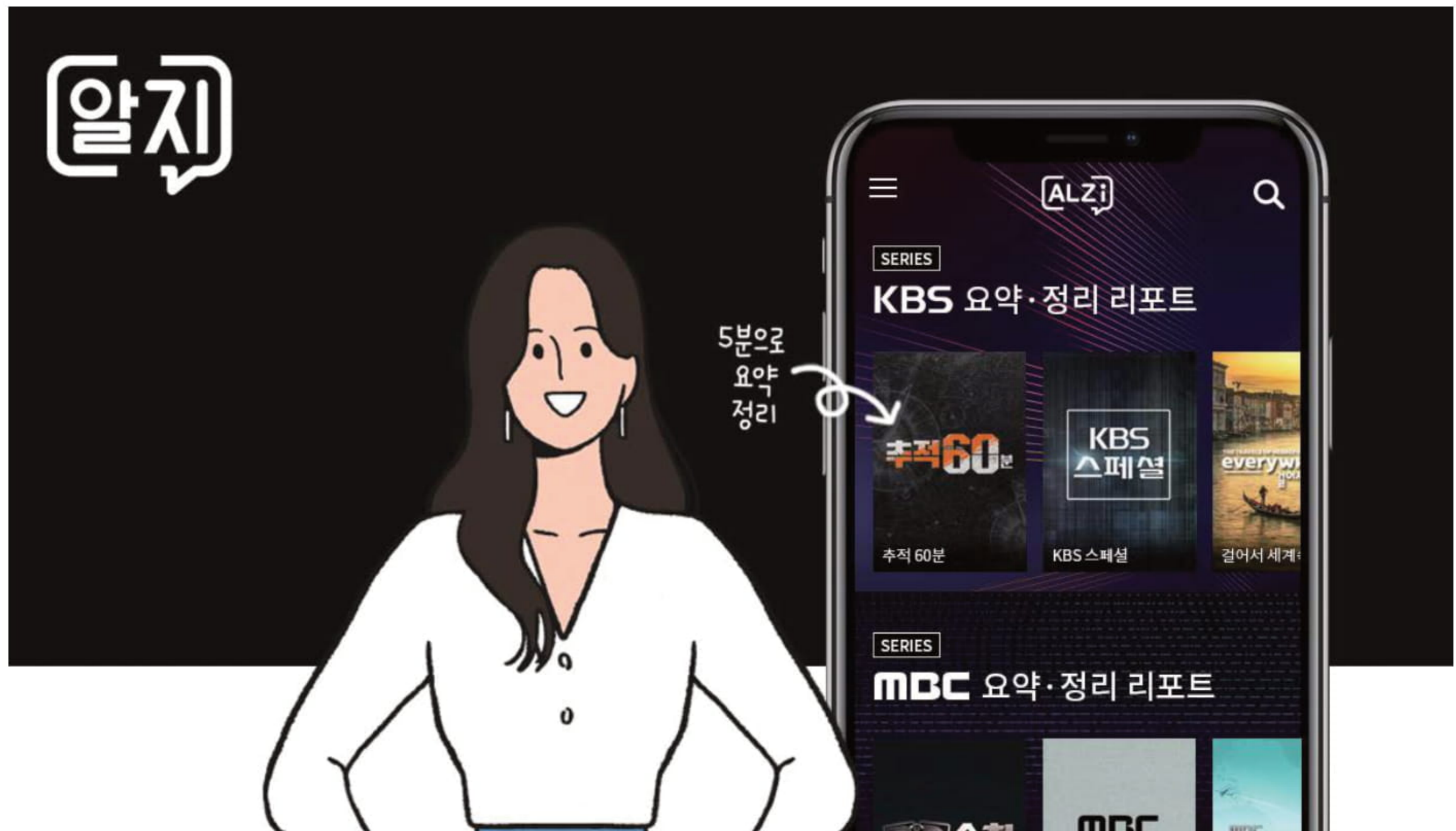


IR

알려줌

직장인을 위한
요약·정리형 지식 정보 서비스 개발 기업

알려줌은 전문가의 검증된 지식과 정보를 기반으로,
누구나 쉽고 빠르게 이해할 수 있는 모바일 전용 동영상 콘텐츠를
기획·제작·배포하는 미디어 콘텐츠 전문기업 입니다.



직장인이 가장 궁금해 할 지식과 정보를 가장 알기쉽게 요약·정리하여 알려주는 '알지(ALZi)'

알려줌의 '알지'는 요약/정리형 지식정보 영상 콘텐츠를

모바일에 최적화된 포맷으로 제공하는 넷플릭스형 콘텐츠 구독 서비스입니다.

대중문화부터 비즈니스, IT, 인문, 경영에 대한 지식정보 영상 콘텐츠를 제공중인 알지는,

KBS 및 MBC의 방송IP를 사용하여 사회적 주요 이슈와 시사분야로 콘텐츠 영역을 넓혀갈 예정입니다.

함께 하고 싶은 분야
각종 콘텐츠 IP 보유 업체

바라보는 시장
온라인 교육 콘텐츠

눈에 띄는 성과

KBS 및 MBC와 방송 IP 사용계약 체결, Summary 콘텐츠 서비스 예정(2019.10)
영상 콘텐츠를 대량 생산할 수 있는 자체 프로덕션 시스템 구축
다음(카카오 채널)과 네이버(TV&포스트), 유튜브 등 채널을 통해 매월 200만뷰 확보

알려줌 박우성 대표
Tel. 010-3565-0567
E-mail. pws@allyeozum.com

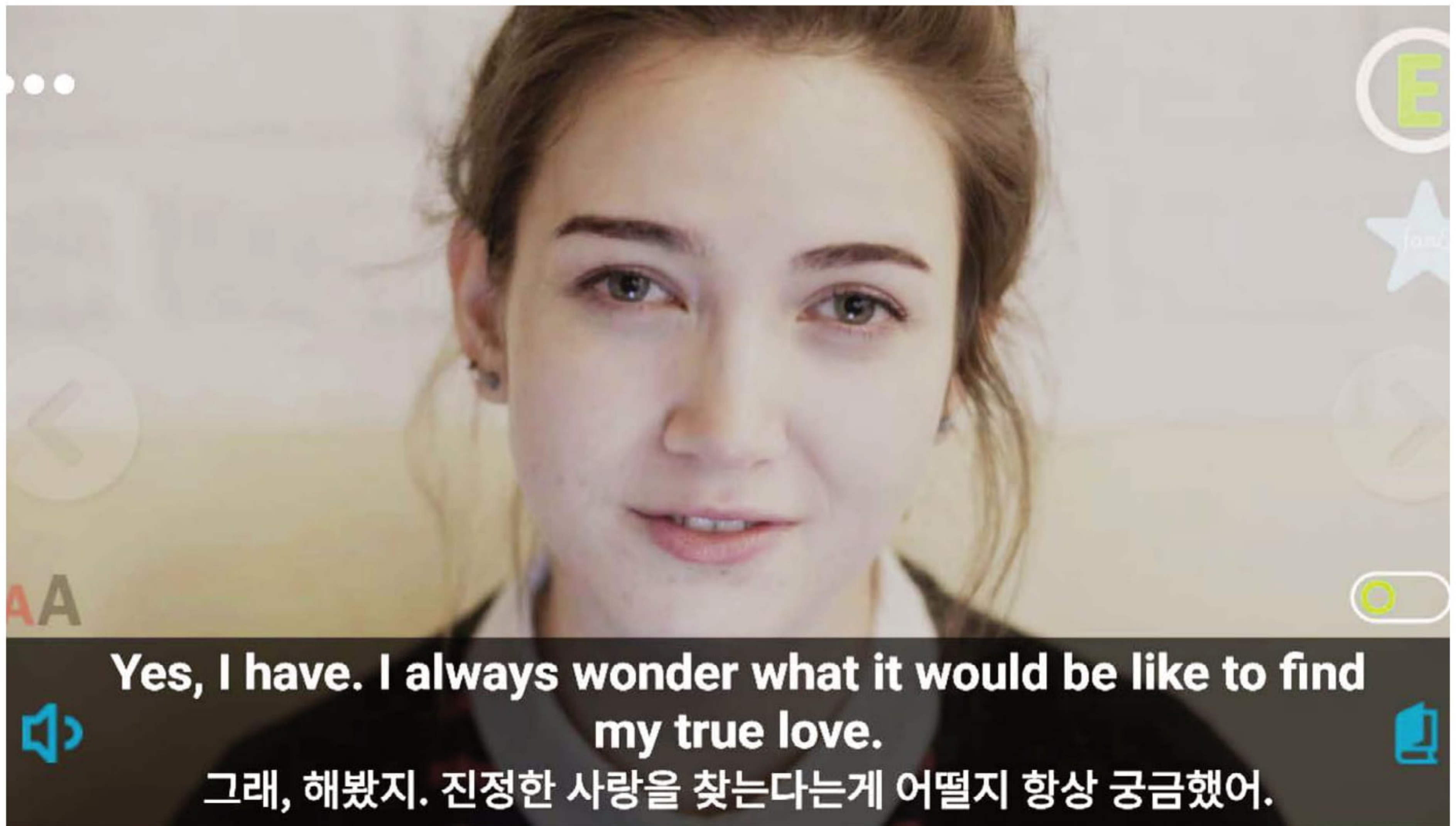


HOME PAGE

쿠키랭스

유일한 음성인식 영상 대화형
외국어 학습 서비스 제공 기업

쿠키랭스는 AI 영어 회화 학습앱 '패니(FanE)'의 개발사로,
좋아하는 스타와 대화하면서 재미있게 언어를 습득할 수 있는
음성인식 영상 대화 앱 플랫폼을 개발하여 서비스 중에 있습니다.



AI 음성인식을 활용한 영상 대화형 언어 학습앱 플랫폼 '패니(FanE)'

쿠키랭스의 '패니'는 5000여 편의 할리우드 영화 및 100여 편의 인기 미국 드라마를 활용한 대화형 영어 회화 학습 서비스와 정확한 표준 발음을 구사하는 미국, 영국인들과 가상 데이트를 즐기게 해주는 대화형 영어 학습 콘텐츠를 제공하고 있습니다.

함께 하고 싶은 분야
미디어 콘텐츠, 교육 서비스

바라보는 시장
AI, 빅데이터를 결합한 에듀테크 시장

눈에 띄는 성과
중국 바이두 AI센터 지원 및 입주 확정
iFLYTEK 개최 AI 스타트업 중국 결선대회에서 우승
알리바바 주최 '홍콩 IT 컨퍼런스'에 참가하여 '패니(FanE)' 공개

쿠키랭스 최승현 대표
Tel. 010-5726-5083
E-mail. sc@langs.fun



HOMEPAGE



IR

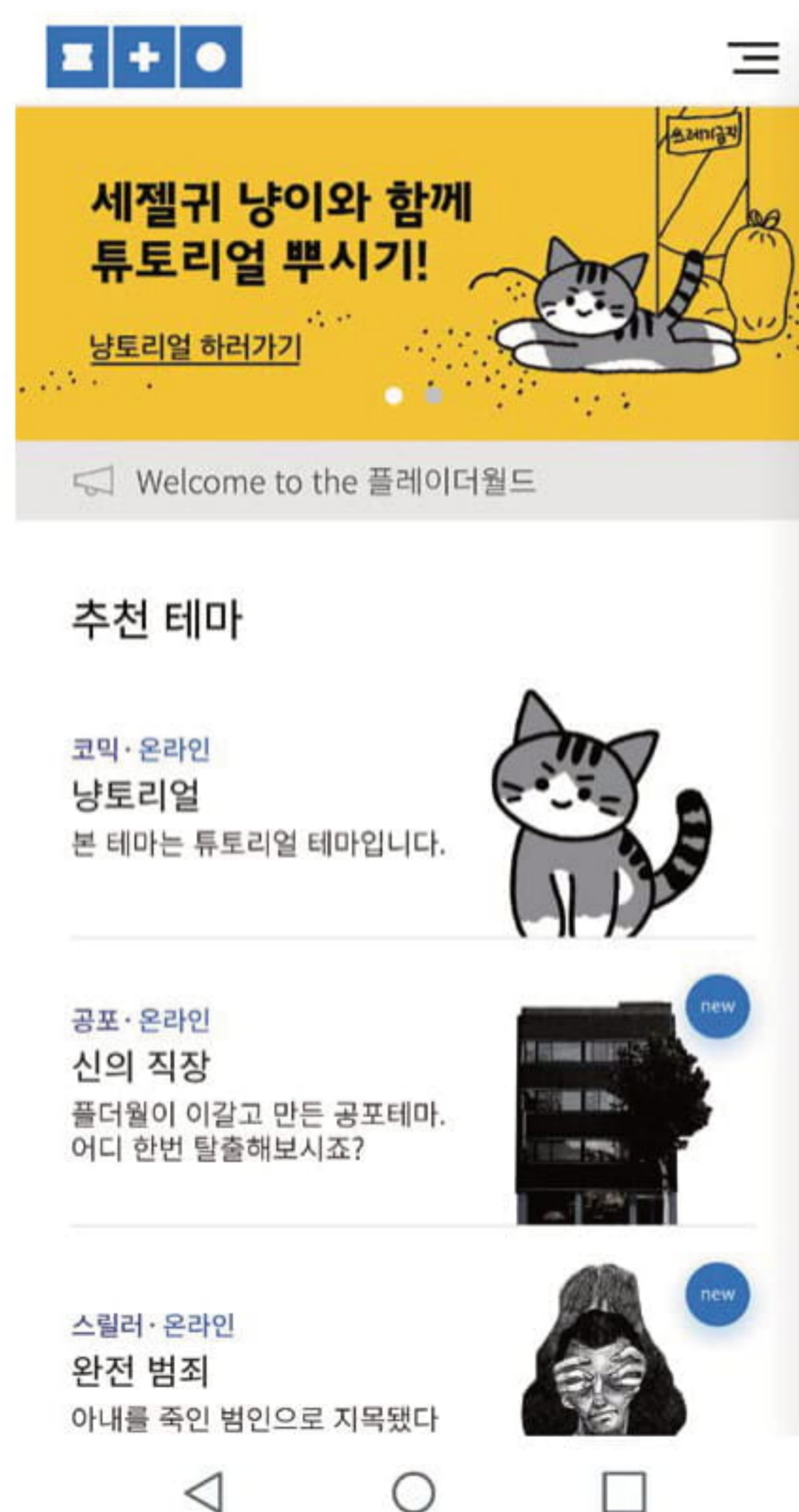


VIDEO

플레이더월드

문제 해결, 미션 수행 등 사용자 경험을 기반으로 한
게이미피케이션 콘텐츠 서비스 전문 기업

플레이더월드는 사용자 경험을 기반으로 한 새로운 놀이문화를 구축하고자 합니다.
파편화되어 있는 다양한 콘텐츠와 인프라를 연결시킬 수 있는
인터랙티브 트랜스 미디어 콘텐츠를 제작하고 있습니다.



인터랙티브 트랜스 미디어 콘텐츠

플레이더월드는 사용자의 선택과 정답 입력에 따른
인터랙티브 스토리텔링 방식을 활용한 게이미피케이션 콘텐츠 서비스를 제공하고 있습니다.
본 서비스는 오프라인·온라인 테마로 게임플레이 장소를 구분하여 콘텐츠를 제공하며,
스토리를 바탕으로 다양한 컴포넌트를 구현하여 사용자의 경험을 다채롭게 이끌어내고 있습니다.

함께 하고 싶은 분야

대학, 교육, 기업 HR 마케팅, 방탈출카페, 지방자치단체(국내관광지)

바라보는 시장

게임, 콘텐츠 솔루션 시장

눈에 띄는 성과

교보문고와의 협업을 통한 온·오프라인 테마 콘텐츠 제작(AR 기술을 활용한 컴포넌트 개발)

안전가옥과의 협업을 통한 장편소설 마케팅 콘텐츠 제작

서울특별시 정동역사 재생활성화 사업 선정

플레이더월드 전민호 대표

Tel. 010-9018-9282

E-mail. spectre@playthe.world



HOMEPAGE



IR



VIDEO

미래자동차, 당신의 새로운 놀이터



DRIVE 2 PLAY

미래자동차에 접목 가능한
인포테인먼트 콘텐츠 기업을 소개합니다.



룩시드랩스

생체 정보 기반의
감정분석 인공지능 솔루션



마블러스

1초 만에 Drive to World,
VR·AR 기술을 활용한 실감형 콘텐츠



브이알카버

'SLIPTURN' 기술을 통한
실감형 곡선트랙 구현 시스템



애니랙티브

홀로그램 기반
시미디어 서비스



하이퍼리얼익스피리언스

자동 청취특성 분석
개인화 오디오 솔루션

룩시드랩스

생체 정보 기반의
감정분석 인공지능 솔루션 개발 기업

룩시드랩스는 VR·AR·MR 환경에서 사용자의 생체신호를 활용하여 사용자의 인지, 감정 상태를 실시간으로 분석할 수 있는 인공지능 솔루션을 개발하는 기업입니다.
Emotion AI 기반 기업의 상품 평가, 사용자 스트레스 분석, VR 콘텐츠 개발 등 다양한 영역에서 글로벌 파트너들과 협업을 진행하고 있습니다.



뇌-자동차 인터페이스 기반 감성 드라이빙 시스템

'감성 드라이빙 시스템'은 뇌파 및 생체신호 기반의 헤드 마운티드 디바이스를 통해 운전자 및 사용자의 스트레스, 집중도, 감정 강도 등의 감성 정보를 인식·수집하여 운전자의 정신건강 분석, 감성 기반 드라이빙 패턴 조정, 개인 맞춤형 대화 및 콘텐츠 추천 등에 활용 가능한 정신건강 관리 시스템입니다.

함께 하고 싶은 분야
생체신호 기반 인공지능 서비스 접목 가능 분야

바라보는 시장
가상현실, HMD

눈에 띄는 성과
모바일 기반 시선-뇌파 인터페이스용 VR 헤드셋 룩시드VR 제품 출시
헤이스팅스 자산운용, 대성창업투자, 세종벤처파트너스, 삼성벤처투자로부터 시리즈 A 투자 유치

룩시드랩스 채용욱 대표
Tel. 010-4248-8180
E-mail. brian.chae@looxidlabs.com



HOMEPAGE



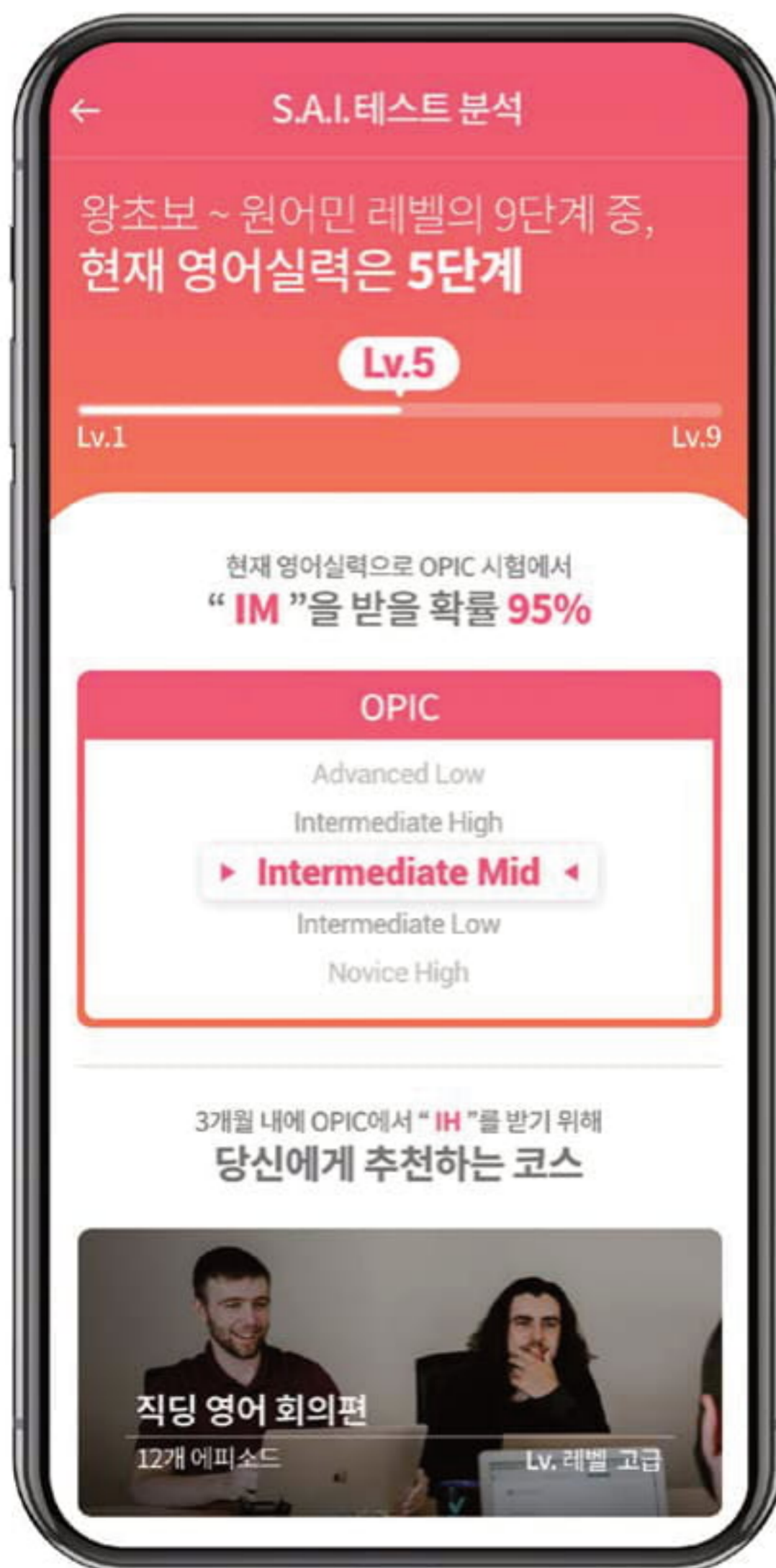
IR



마블러스

1초 만에 Drive to World,
VR·AR 기술을 활용한 실감형 콘텐츠 제공 기업

마블러스는 VR, AR, MR, AI 등 실감형 기술과 인공지능 기술을 바탕으로
트렌디한 교육 콘텐츠를 개발하는 에듀테크 기업입니다.



가상현실 및 증강현실 기술을 접목한 실감형 콘텐츠

마블러스가 개발하고 상용화 중인 '스피킷'은 360도 가상현실 실사, 3D, 합성영상을 기반으로 높은 몰입감과 실제감을 제공하는 실감형 콘텐츠와 사용자의 반응에 따라 달라지는 리액션과 시나리오로 구성된 국내 최초 가상현실 실사기반 어학 콘텐츠입니다.

함께 하고 싶은 분야
자동차 제조 및 판매 업체, 교육업체, 실감형 콘텐츠 플랫폼

바라보는 시장
실감형, 교육 콘텐츠 시장

눈에 띄는 성과
SK텔레콤, 멀티캠퍼스 독점 계약 및 출시
YG 네이버 콘텐츠 & 라이프스타일 펀드
코리아에셋투자증권, IBK기업은행, 카이스트청년창업투자지주회사 투자유치

마블러스 임세라 대표
Tel. 02-6461-1008
E-mail. marvrus@marvrus.com



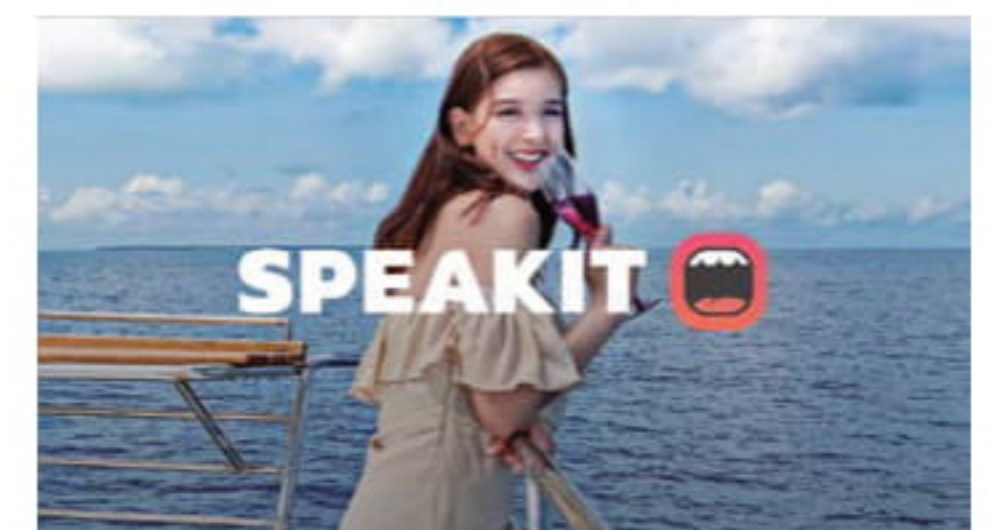
HOMEPAGE



IR



VIDEO



브이알카버

'SLIPTURN'기술을 통한

실감형 곡선타랙 구현 시스템 개발 기업

브이알카버는 싸이클, 루지, 봅슬레이와 같은 스포츠 관련 VR 제품을 제작하는 어트랙션 장치 특화 기업으로, 시각적 현실감과 운동성을 부여하는데 주력하였습니다.

반자동 구조 하단 베이스를 기반으로 다양한 어트랙션을 결합하여 실제 체험에 가까운 느낌을 구현하였으며, 동계스포츠 산업 시장 진출을 통해 적극적으로 E-Sports 시장을 개척하고자 합니다.



신개념 바이크-VR 게임과의 연동 글로벌 서비스

브이알카버의 제품인 '싱크로 바이크'는 실제 몸을 좌우로 10도 정도 기울여 페달을 밟을 때, 게임상 아바타와 연동해 좌우 약 60도 정도 방향이 틀어져서 박진감 넘치는 운동과 게임을 동시에 즐길 수 있습니다.

또한 좌우 방향 전환시 단순 회전이 아닌, 마찰력과 관성에 의한 회전력이 발생해 실제 사이클과 유사한 동작 체험이 가능하며, 오쿨러스고를 이용하여 가상현실 콘텐츠와 함께하여 실제감과 흥미를 극대화 하였습니다.

함께 하고 싶은 분야

피트니스 용품 제조·유통·판매업체, VR 테마파크 운영사, 게임 개발사

바라보는 시장

헬스케어, 자율주행 검증용 시뮬레이터 시장

눈에 띄는 성과

전국 스마트 디바이스 K-Global Start-up에서 사이클 시스템으로 장려상 수상

2018년 Seoul VR·AR EXPO Attraction 부문 수상

와우와우 테크놀로지 코퍼레이션 전략적 사업 제휴 체결

브이알카버 강두환 대표

Tel. 010-5576-9774

E-mail. im21k@vrcarver.com



HOMEPAGE



IR



VIDEO

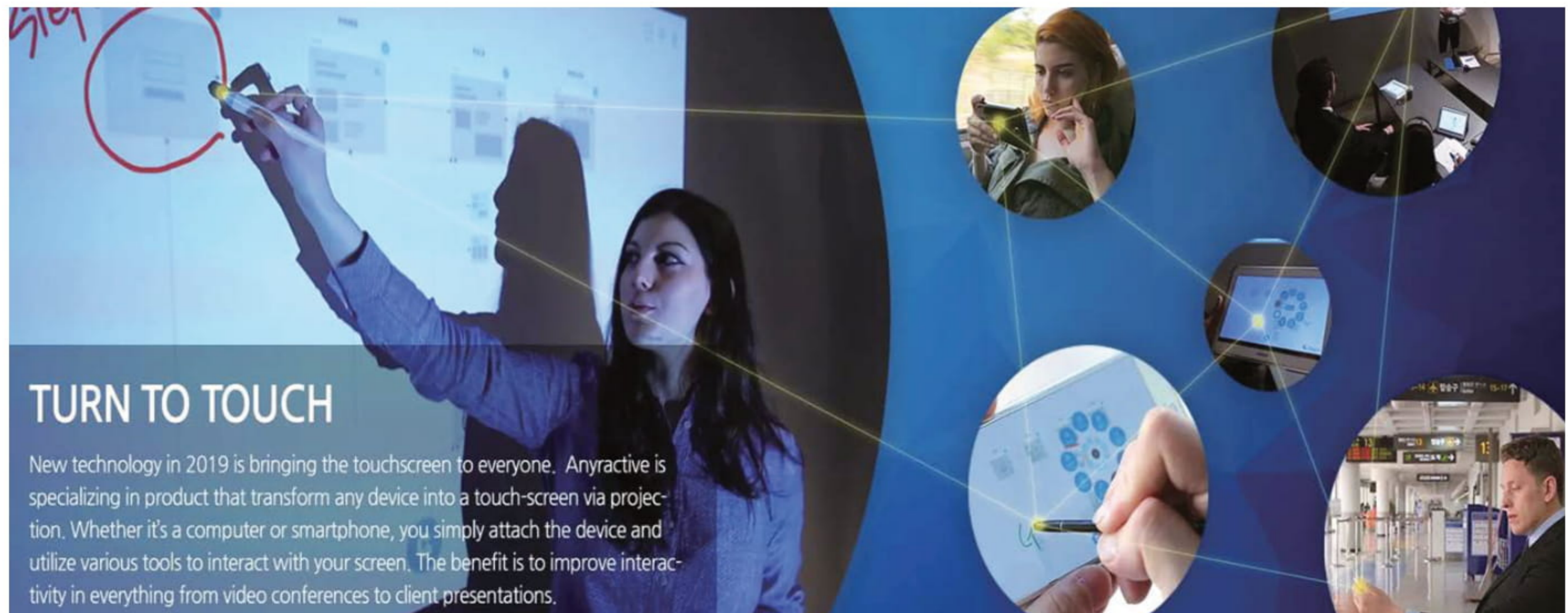


애니랙티브

홀로그램기반

시미디어 서비스 제공 기업

애니랙티브는 인터랙티브 IT 기술로 세상 모든 커뮤니케이션을 돕는 것을 목적으로 합니다. GoTouch 솔루션을 개발하였으며, 홀로그램 디스플레이 기반 AR 클라우드 & AI 미디어 서비스 분야로 도약하기 위해 준비하고 있습니다.



인터랙션 솔루션 '고터치(GoTouch)' 및 홀로디스플레이 기반 AR & AI 미디어 서비스

애니랙티브는 사람들 간의 시각적 소통을 돕는
디지털 판서 공유솔루션 '고터치(GoTouch)'를 개발하여 서비스 하고 있으며,
나아가 3D 터치 및 사물스크린으로 진화하여 AR/VR 등의 AI미디어 서비스로 확장을 진행하고 있습니다.

함께 하고싶은 분야
자동차 제조 업체, AI 콘텐츠 제공 업체

바라보는 시장
3D 터치 AR/VR 미디어 통합 시장

눈에 띄는 성과
MBC 홀로그램 콘텐츠 제작 관련 협업 진행
현대자동차 홀로그램 디스플레이 기반 가상비서 협업 진행
CES2019 현대모비스 자율주행차 미디어 통합 시스템, CES2018 IT Innovation

애니랙티브 임성현 대표
Tel. 010-5793-7177
E-mail. treven@anyractive.co.kr



HOMEPAGE



IR



VIDEO



하이퍼리얼익스피리언스

자동 청취특성 분석
개인화 오디오 솔루션 개발 기업

하이퍼리얼익스피리언스(HEX)는 복잡하고 어려운 음향 분야의 여러 기술들을 손쉽게 편리하게 소비자에게 제공하기 위해 모인 그룹입니다. 소리를 실감나고 입체적으로 구현하는 HIVE와 청취 특성을 분석하여 청각 프로필을 제공하는 mi-fi 두 가지 서비스를 제공 중입니다. 나아가 청력 건강(Hearing Health) 분야 진출을 희망하고 있습니다.



개인화 오디오 솔루션 '마이파이(mi-fi)'

HEX의 '마이파이(mi-fi)'는 개인의 청력 상태를 측정해 청취환경을 개선하고 공간 음향 데이터를 수집, 분석 및 적용하여 개인이 잘 듣지 못하는 부분을 보정함으로써 청취력을 끌어올리는 개인화 오디오 솔루션으로, 소리를 경험하는 다양한 분야에 적용이 가능합니다.

함께 하고 싶은 분야

Automotive, Media Platform, Streaming Services, Airlines 그 외 더 나은 소리에 대한 니즈를 가진 기업

바라보는 시장

자율주행 자동차에서 활용 가능한 인포테인먼트 콘텐츠 시장, 개인화 오디오와 청력건강 시장

눈에 띄는 성과

'넥스트라이즈 2019, 서울' 개인화 오디오 솔루션 '마이파이(mi-fi)' 출품
중국 북경 올림픽체험관 5100 첨단 미디어 체험관 음향시스템 구축

하이퍼리얼익스피리언스 최영훈 대표

Tel. 010-2044-2659

E-mail. ceo@hyperreal.kr



HOME PAGE

CON:FINITY

CONTENT+INFINITY

콘텐츠 기업 연계 스타트업 육성 프로젝트

발행 | 한국콘텐츠진흥원

발행일 | 2019년 10월

디자인기획 | (주)웍스

한국콘텐츠진흥원

주소 | 서울 중구 청계천로 40, CKL 기업지원센터 17층 (기업인재양성본부 기업육성팀)

전화 | 02-6441-3035

팩스 | 02-6441-3620



CONTENT+INFINITY