



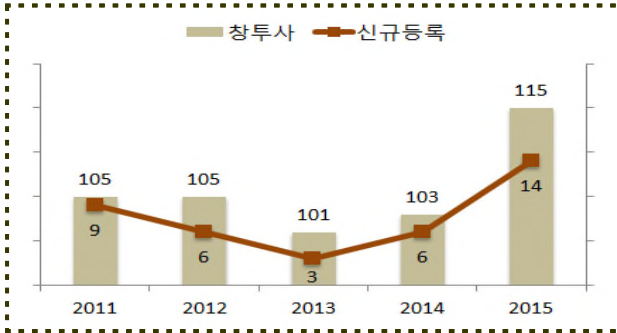
# Venture Capital Market Brief

## 창업투자회사

■ '15년 14개사 신규 등록, 2개사 말소로 연말 기준 115개사

창투사 등록 및 운영

(단위: 개사)

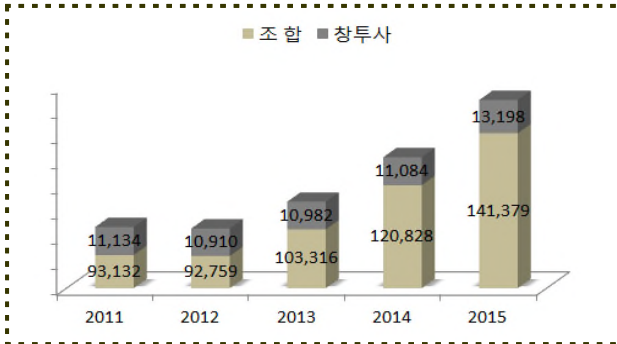


## 투자자원

■ '15년말 현재 전체 투자자원은 15조 4,577억원 이고, 이 중 조합비중은 91.5%

투자자원

(단위: 억원)



■ '15년 신규 결성된 110개 조합의 총 결성금액은 2조 6,260억원이며, 운영 중인 조합은 총 532개로 총 결성금액은 14조 1,379억원

조합결성

(단위: 개, 억원)

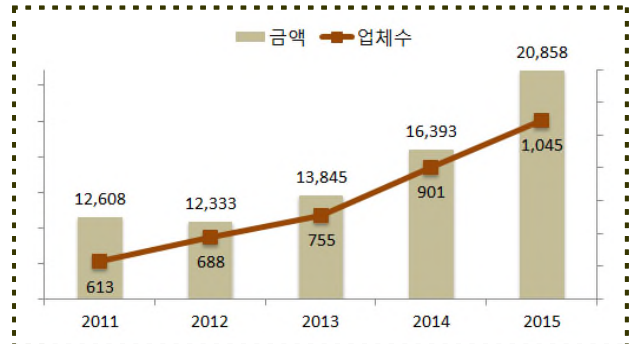
구분	2011					2012					2013					2014					2015				
	개수	금액	평균	개수	금액	평균	개수	금액	평균	개수	금액	평균	개수	금액	평균	개수	금액	평균	개수	금액	평균				
신규	조합수	67	22,778	340.0	41	8,213	200.3	54	15,679	290.4	82	25,842	315.1	110	26,260	238.7									
	금액																								
	평균																								
운영	조합수	385	93,132	241.9	380	92,759	244.1	403	103,316	256.4	448	120,828	269.7	532	141,379	265.8									
	금액																								
	평균																								

## 신규투자

■ '15년 1,045개사에 2조 858억원이 투자되어 투자금액 기준 전년(901개사, 1조 6,393억원)대비 27.2% 증가

신규투자

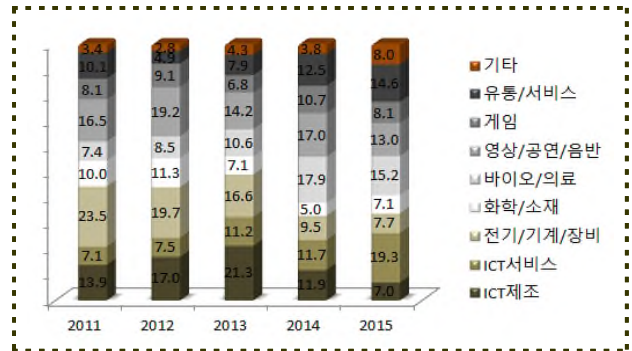
(단위: 개사, 억원)



■ 업종별로는 ICT서비스가 19.3%로 가장 높은 비중 이고, 바이오/의료이 15.2%

업종별 신규투자 비중

(단위: %)



업종별 신규투자 금액

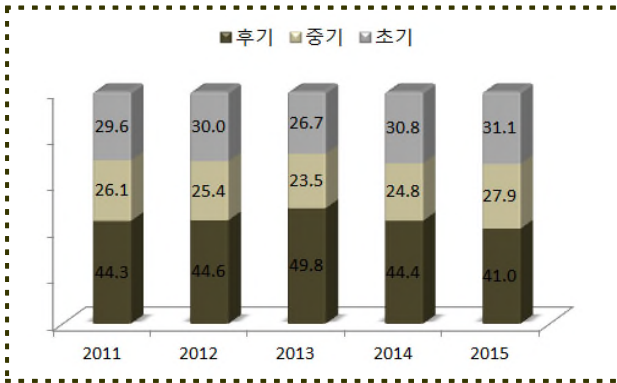
(단위: 억원)

	2011	2012	2013	2014	2015
ICT제조	1,754	2,099	2,955	1,951	1,463
ICT서비스	892	918	1,553	1,913	4,019
전기/기계/장비	2,966	2,433	2,297	1,560	1,620
화학/소재	1,266	1,395	989	827	1,486
바이오/의료	933	1,052	1,463	2,928	3,170
영상/공연/음반	2,083	2,360	1,963	2,790	2,706
게임	1,017	1,126	940	1,762	1,683
유통/서비스	1,270	608	1,092	2,046	3,043
기타	427	342	593	616	1,668
<b>합계</b>	<b>12,608</b>	<b>12,333</b>	<b>13,845</b>	<b>16,393</b>	<b>20,858</b>

- 업력별로는 후기가 41.0%로 가장 높은 비중이고, 초기는 31.1%, 중기는 27.9%

### 업력별 신규투자 비중

(단위: %)



### 업력별 신규투자 금액

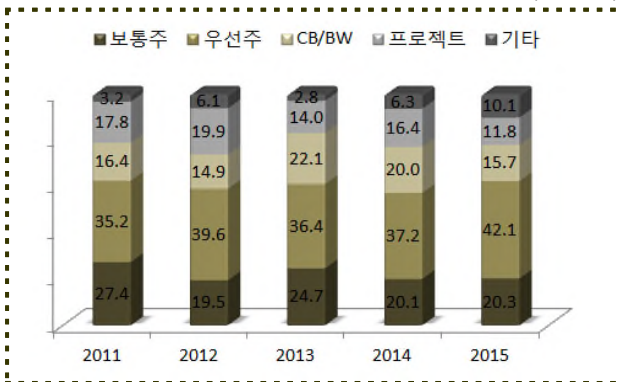
(단위: 억원)

	2011	2012	2013	2014	2015
초기	3,722	3,696	3,699	5,045	6,472
중기	3,296	3,137	3,259	4,069	5,828
후기	5,590	5,500	6,887	7,279	8,558
합계	12,608	12,333	13,845	16,393	20,858

- 유형별로는 우선주가 42.1%로 가장 높은 비중이고, 보통주가 20.3%

### 유형별 신규투자 비중

(단위: %)



### 유형별 신규투자 금액

(단위: 억원)

	2011	2012	2013	2014	2015
보통주	3,454	2,403	3,425	3,297	4,226
우선주	4,439	4,887	5,038	6,103	8,786
CB/BW	2,061	1,833	3,049	3,276	3,272
프로젝트	2,247	2,459	1,944	2,681	2,471
기타	407	751	389	1,036	2,103
합계	12,608	12,333	13,845	16,393	20,858

## 코스닥 신규상장

### 코스닥 신규상장

(단위: 개, %)

	2011	2012	2013	2014	2015
IPO수	55	20	34	40	57
VC투자기업	37	14	26	26	46
비중	67.3	70.0	76.5	65.0	80.7

\* 재상장, 외국계, SPAC 제외

## 창투자 등록/말소/변경

### 등록

회사명	등록일	대표자
레드배지퍼시픽	2015-12-03	김병국, Jonathan Choon Kim

### 말소

회사명	말소일	대표자
-	-	-

### 대표이사 변경

회사명	변경전	변경후
-	-	-

### 회사명 변경

변경전	변경후
-	-

## 신규 결성 조합

### 12월 신규 결성 조합

(단위: 억원)

회사명	결성일	결성금액	투자분야
마그나인베스트먼트	12-03	120	지방
디티앤인베스트먼트	12-03	228	-
유니온투자파트너스	12-08	100	문화 기타
피앤아이인베스트먼트	12-08	150	영상
케이넷투자파트너스	12-18	300	창업초기
아이엠엠인베스트먼트	12-22	55	-
에이치비인베스트먼트	12-22	340	-
지앤텍벤처투자	12-22	310	지방
미시간벤처캐피탈	12-22	280	영상
이노폴리스파트너스	12-22	311	-
수림창업투자	12-22	145	여성
이에스인베스터	12-23	163	창업초기
데브시스템즈벤처스	12-23	50	-
한국벤처투자	12-29	50	창업초기
인터베스트	12-31	465	-