

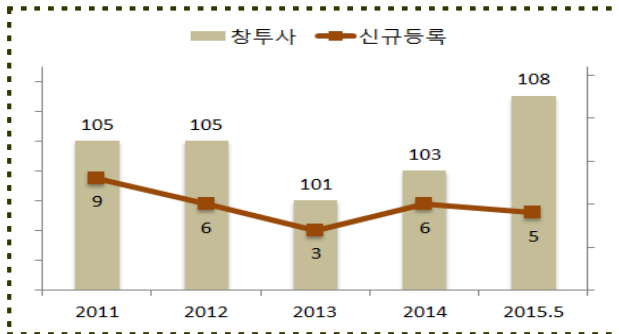
Venture Capital Market Brief

창업투자회사

■ '15년 5개사 신규등록, 5월말 기준 108개사

창투자사 등록 및 운영

(단위: 개사)

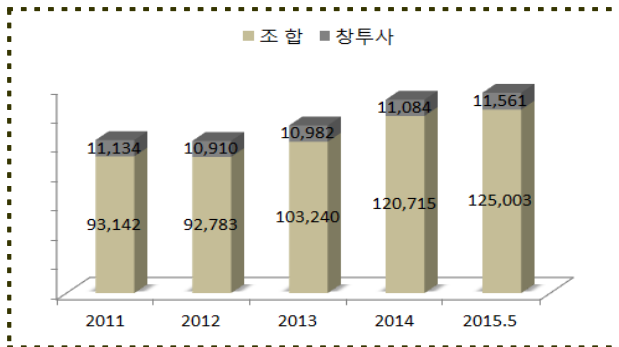


투자자원

■ '15년 5월말 현재 전체 투자재원은 13조 6,564 억원이고, 이중 조합비중은 91.5%

투자자원

(단위: 억원)



■ '15년 신규 결성된 26개 조합의 총 결성금액은 5,627억원이며, 운영 중인 조합은 총 463개로 총 결성금액은 12조 5,003억원

조합결성

(단위: 개, 억원)

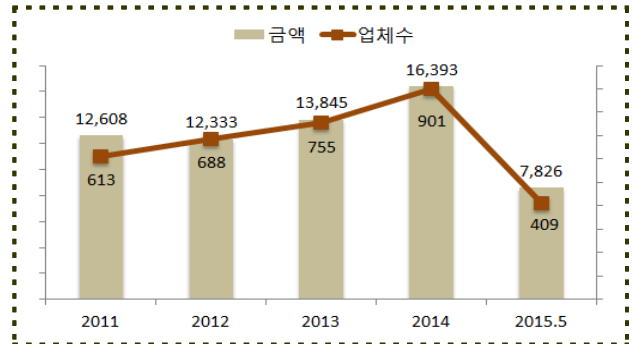
구분	2011					2012					2013					2014					2015.5				
	개수	금액	평균	개수	금액	평균	개수	금액	평균	개수	금액	평균	개수	금액	평균	개수	금액	평균	개수	금액	평균				
신규	조합수	67	41	54	82	26	22,778	8,228	15,679	25,804	5,627	340.0	200.7	290.4	314.7	216.4									
	금액																								
	평균																								
운영	조합수	385	380	402	447	463	93,142	92,783	103,240	120,715	125,003	241.9	244.2	256.8	270.1	270.0									
	금액																								
	평균																								

신규투자

■ '15년 409개사에 7,826억원이 투자되어 투자금액 기준 전년동기(354개사, 5,600억원)대비 39.8% 증가

신규투자

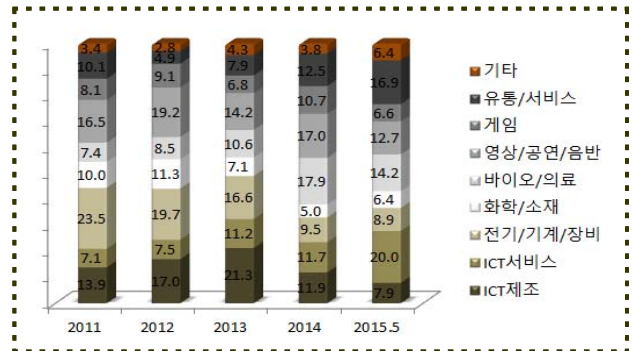
(단위: 개사, 억원)



■ 업종별로는 ICT서비스가 20.0%로 가장 높은 비중이고, 유통/서비스가 16.9%

업종별 신규투자 비중

(단위: %)



업종별 신규투자 금액

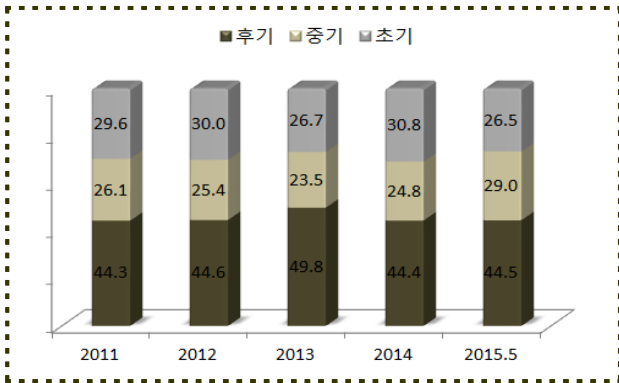
(단위: 억원)

	2011	2012	2013	2014	2015.5
ICT제조	1,754	2,099	2,955	1,951	617
ICT서비스	892	918	1,553	1,913	1,568
전기/기계/장비	2,966	2,433	2,297	1,560	697
화학/소재	1,266	1,395	989	827	498
바이오/의료	933	1,052	1,463	2,928	1,111
영상/공연/음반	2,083	2,360	1,963	2,790	990
게임	1,017	1,126	940	1,762	515
유통/서비스	1,270	608	1,092	2,046	1,326
기타	427	342	593	616	504
합계	12,608	12,333	13,845	16,393	7,826

- 업력별로는 후기가 44.5%로 가장 높은 비중이고, 중기는 29.0%, 초기는 26.5%

업력별 신규투자 비중

(단위: %)



업력별 신규투자 금액

(단위: 억원)

	2011	2012	2013	2014	2015.5
초기	3,722	3,696	3,699	5,045	2,067
중기	3,296	3,137	3,259	4,069	2,277
후기	5,590	5,500	6,887	7,279	3,482
합계	12,608	12,333	13,845	16,393	7,826

- 유형별로는 우선주가 40.6%로 가장 높은 비중이고, CB/BW가 20.1%

유형별 신규투자 비중

(단위: %)



유형별 신규투자 금액

(단위: 억원)

	2011	2012	2013	2014	2015.5
보통주	3,454	2,403	3,425	3,297	1,506
우선주	4,439	4,887	5,038	6,103	3,178
CB/BW	2,061	1,833	3,049	3,276	1,573
프로젝트	2,247	2,459	1,944	2,681	908
기타	407	751	389	1,036	661
합계	12,608	12,333	13,845	16,393	7,826

코스닥 신규상장

코스닥 신규상장

(단위: 개, %)

	2011	2012	2013	2014	2015.5
IPO수	55	20	34	40	3
VC투자기업	37	14	26	26	3
비중	67.3	70.0	76.5	65.0	100.0

* 재상장, 외국계, SPAC 제외

창투자 등록/말소/변경

■ 등록

회사명	등록일	대표자
피데스투자파트너스	2015-05-29	이창형

■ 말소

회사명	말소일	대표자
-	-	-

■ 대표이사 변경

회사명	변경전	변경후
우리인베스트먼트	김현수, 김기정	김현수, 박성민
현대기술투자	정몽일	서성철
에스케이엠인베스트먼트	강명식	강경무

■ 회사명 변경

변경전	변경후
-	-

신규 결성 조합

5월 신규 결성 조합

(단위: 억원)

회사명	결성일	결성금액	투자분야
한국투자파트너스	05-01	1,000	영상
서울기술투자	05-11	300	-
미래에셋벤처투자	05-11	80	-
센트럴투자파트너스	05-15	105	IT
쿨리치코너인베스트먼트	05-26	100	창업초기
디에스씨인베스트먼트	05-27	350	창업초기