

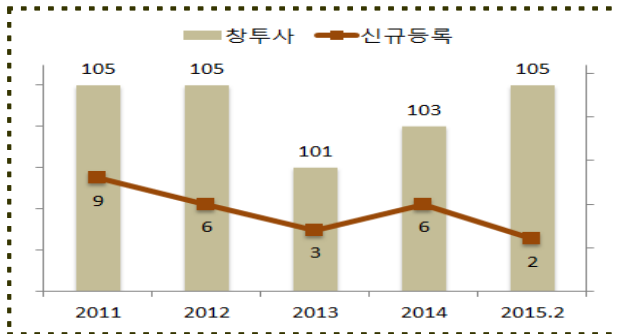
# Venture Capital Market Brief

## 창업투자회사

■ '15년 2개사 신규등록, 2월말 기준 105개사

창투사 등록 및 운영

(단위: 개사)



## 투자자원

■ '15년 2월말 현재 전체 투자재원은 13조 4,975 억원이고, 이중 조합비중은 91.5%

투자자원

(단위: 억원)



■ '15년 신규 결성된 12개 조합의 총 결성금액은 1,936억원이며, 운영 중인 조합은 총 489개로 총 결성금액은 12조 3,552억원

조합결성

(단위: 개, 억원)

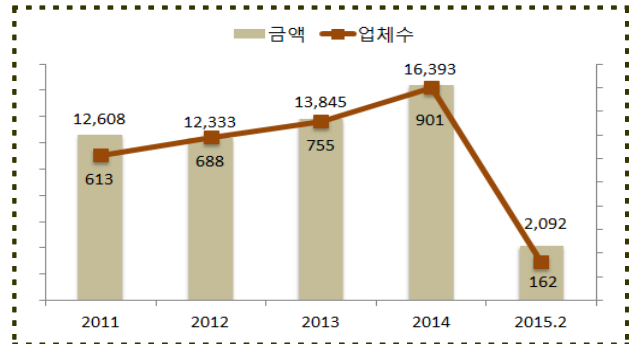
| 구분 | 연도   |        |        |         |         |         |
|----|------|--------|--------|---------|---------|---------|
|    | 2011 | 2012   | 2013   | 2014    | 2015.2  |         |
| 조합 | 조합수  | 67     | 41     | 54      | 82      | 12      |
|    | 금액   | 22,838 | 8,228  | 15,679  | 25,697  | 1,936   |
|    | 평균   | 340.9  | 200.7  | 290.4   | 313.4   | 161.3   |
| 운영 | 조합수  | 417    | 412    | 436     | 481     | 489     |
|    | 금액   | 94,578 | 94,220 | 104,853 | 122,221 | 123,552 |
|    | 평균   | 226.8  | 228.7  | 240.5   | 254.1   | 252.7   |

## 신규투자

■ '15년 162개사에 2,092억원이 투자되어 투자금액 기준 전년동기(121개사, 1,490억원)대비 40.4% 증가

신규투자

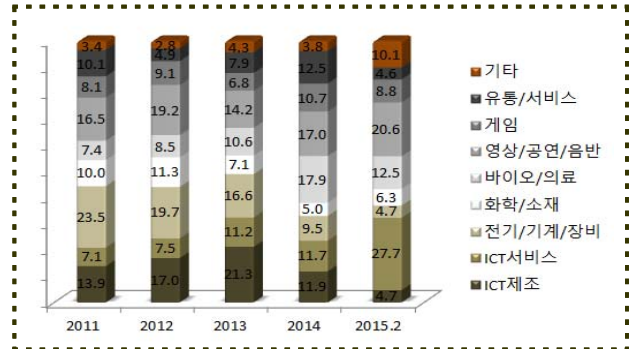
(단위: 개사, 억원)



■ 업종별로는 ICT서비스가 27.7%로 가장 높은 비중이고, 영상/공연/음반이 20.6%

업종별 신규투자 비중

(단위: %)



업종별 신규투자 금액

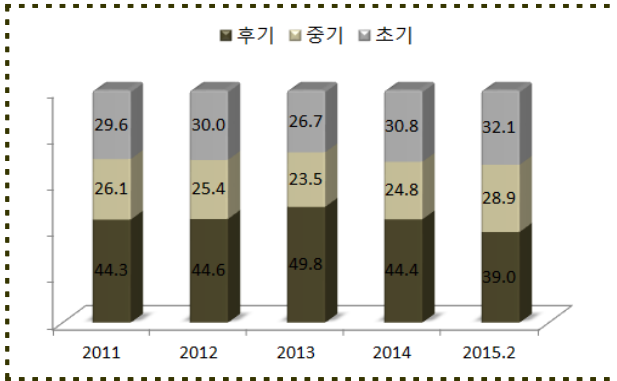
(단위: 억원)

|           | 2011          | 2012          | 2013          | 2014          | 2015.2       |
|-----------|---------------|---------------|---------------|---------------|--------------|
| ICT제조     | 1,754         | 2,099         | 2,955         | 1,951         | 99           |
| ICT서비스    | 892           | 918           | 1,553         | 1,913         | 580          |
| 전기/기계/장비  | 2,966         | 2,433         | 2,297         | 1,560         | 99           |
| 화학/소재     | 1,266         | 1,395         | 989           | 827           | 131          |
| 바이오/의료    | 933           | 1,052         | 1,463         | 2,928         | 261          |
| 영상/공연/음반  | 2,083         | 2,360         | 1,963         | 2,790         | 430          |
| 게임        | 1,017         | 1,126         | 940           | 1,762         | 185          |
| 유통/서비스    | 1,270         | 608           | 1,092         | 2,046         | 96           |
| 기타        | 427           | 342           | 593           | 616           | 211          |
| <b>합계</b> | <b>12,608</b> | <b>12,333</b> | <b>13,845</b> | <b>16,393</b> | <b>2,092</b> |

- 업력별로는 후기가 39.0%로 가장 높은 비중이고, 초기는 32.1%, 중기 28.9%

### 업력별 신규투자 비중

(단위: %)



### 업력별 신규투자 금액

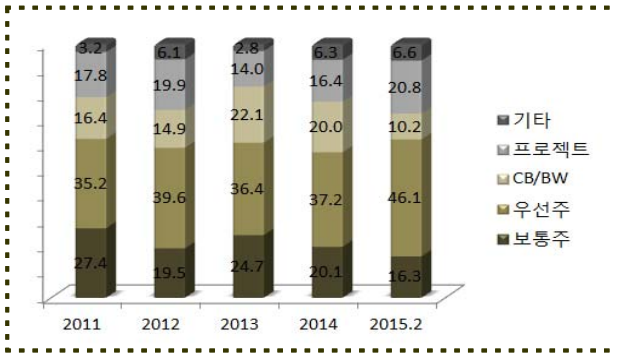
(단위: 억원)

|    | 2011   | 2012   | 2013   | 2014   | 2015.2 |
|----|--------|--------|--------|--------|--------|
| 초기 | 3,722  | 3,696  | 3,699  | 5,045  | 671    |
| 중기 | 3,296  | 3,137  | 3,259  | 4,069  | 606    |
| 후기 | 5,590  | 5,500  | 6,887  | 7,279  | 815    |
| 합계 | 12,608 | 12,333 | 13,845 | 16,393 | 2,092  |

- 유형별로는 우선주가 46.1%로 가장 높은 비중이고, 프로젝트가 20.8%

### 유형별 신규투자 비중

(단위: %)



### 유형별 신규투자 금액

(단위: 억원)

|       | 2011   | 2012   | 2013   | 2014   | 2015.2 |
|-------|--------|--------|--------|--------|--------|
| 보통주   | 3,454  | 2,403  | 3,425  | 3,297  | 341    |
| 우선주   | 4,439  | 4,887  | 5,038  | 6,103  | 964    |
| CB/BW | 2,061  | 1,833  | 3,049  | 3,276  | 213    |
| 프로젝트  | 2,247  | 2,459  | 1,944  | 2,681  | 436    |
| 기타    | 407    | 751    | 389    | 1,036  | 138    |
| 합계    | 12,608 | 12,333 | 13,845 | 16,393 | 2,092  |

## 코스닥 신규상장

### 코스닥 신규상장

(단위: 개, %)

|        | 2011 | 2012 | 2013 | 2014 | 2015.2 |
|--------|------|------|------|------|--------|
| IPO수   | 55   | 20   | 34   | 40   | 1      |
| VC투자기업 | 37   | 14   | 26   | 26   | 1      |
| 비중     | 67.3 | 70.0 | 76.5 | 65.0 | 100.0  |

\* 재상장, 외국계, SPAC 제외

## 창투자 등록/말소/변경

### ■ 등록

| 회사명     | 등록일        | 대표자      |
|---------|------------|----------|
| 시너지벤처투자 | 2015-02-17 | 박종식, 김병태 |
| 수림파트너스  | 2015-02-23 | 권준희      |

### ■ 말소

| 회사명 | 말소일 | 대표자 |
|-----|-----|-----|
| -   | -   | -   |

### ■ 대표이사 변경

| 회사명 | 변경전 | 변경후 |
|-----|-----|-----|
| -   | -   | -   |

### ■ 회사명 변경

| 변경전 | 변경후 |
|-----|-----|
| -   | -   |

## 신규 결성 조합

### 2월 신규 결성 조합

(단위: 억원)

| 회사명         | 결성일   | 결성금액 | 투자분야      |
|-------------|-------|------|-----------|
| 쿨리지코너인베스트먼트 | 02-02 | 40   | -         |
| 케이비인베스트먼트   | 02-10 | 500  | 특허        |
| 티에스인베스트먼트   | 02-11 | 100  | 지방        |
| 이에스인베스터     | 02-13 | 40   | -         |
| 대경창업투자      | 02-25 | 50   | -         |
| 엠지인베스트먼트    | 02-25 | 140  | Secondary |