

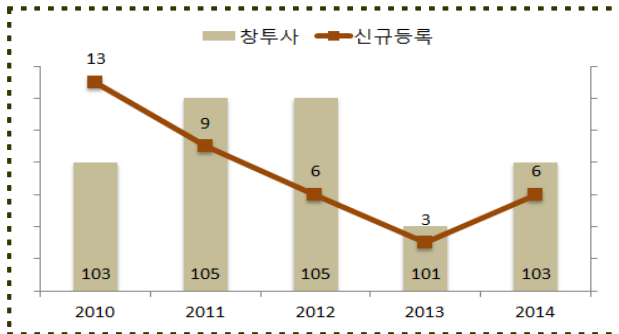
# Venture Capital Market Brief

## 창업투자회사

■ '14년 6개사 신규등록, 4개사 말소로 연말 기준 103개사

창업투자 등록 및 운영

(단위: 개사)

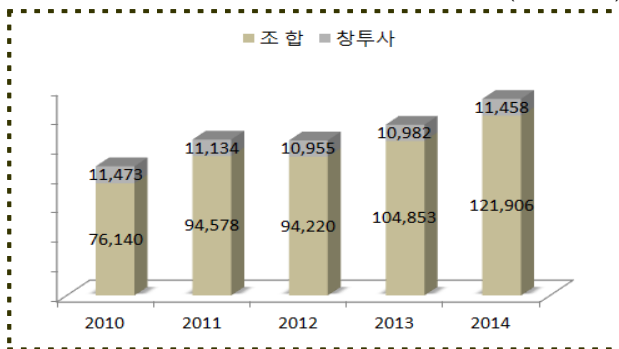


## 투자자원

■ '14년말 현재 전체 투자재원은 13조 3,364억원 이고, 이중 조합비중은 91.4%

투자자원

(단위: 억원)



■ '14년 신규 결성된 82개 조합의 총 결성금액은 2조 5,382억원이며, 운영 중인 조합은 총 481개로 총 결성금액은 12조 1,906억원

조합결성

(단위: 개, 억원)

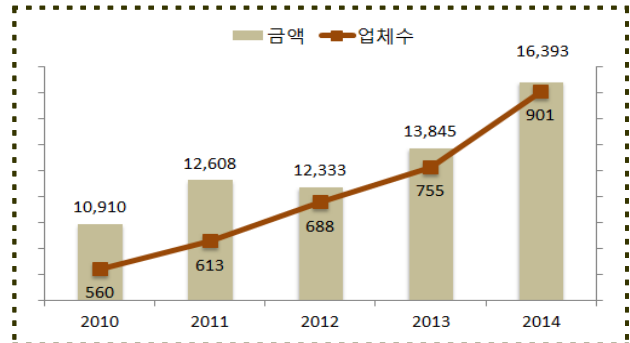
구분		2010	2011	2012	2013	2014
신규	조합수	67	67	41	54	82
	금액	15,899	22,838	8,228	15,679	25,382
	평균	237.3	340.9	200.7	290.3	309.5
운영	조합수	393	417	412	436	481
	금액	76,140	94,578	94,220	104,853	121,906
	평균	193.7	226.8	228.7	240.5	253.4

## 신규투자

■ '14년 901개사에 1조 6,393억원이 투자되어 투자금액 기준 전년(755개사, 1조 3,845억원) 대비 18.4% 증가

신규투자

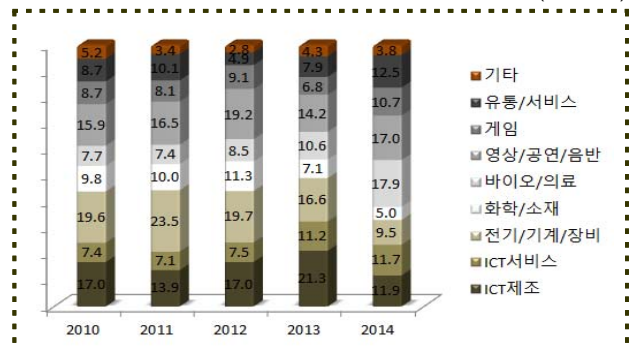
(단위: 개사, 억원)



■ 업종별로는 ICT가 23.6%로 가장 높은 비중이고, 바이오/의료가 17.9%

업종별 신규투자 비중

(단위: %)



업종별 신규투자 금액

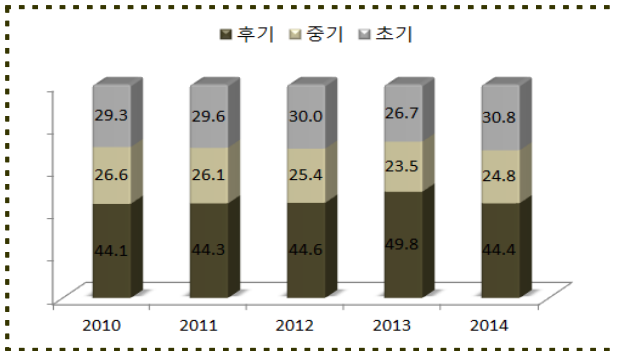
(단위: 억원)

	2010	2011	2012	2013	2014
ICT제조	1,860	1,754	2,099	2,955	1,951
ICT서비스	804	892	918	1,553	1,913
전기/기계/장비	2,141	2,966	2,433	2,297	1,560
화학/소재	1,064	1,266	1,395	989	827
바이오/의료	840	933	1,052	1,463	2,928
영상/공연/음반	1,733	2,083	2,360	1,963	2,790
게임	945	1,017	1,126	940	1,762
유통/서비스	954	1,270	608	1,092	2,046
기타	569	427	342	593	616
<b>합계</b>	<b>10,910</b>	<b>12,608</b>	<b>12,333</b>	<b>13,845</b>	<b>16,393</b>

■ 업력별로는 후기가 44.4%로 가장 높은 비중이고, 초기는 30.8%, 중기 24.8%

### 업력별 신규투자 비중

(단위: %)



### 업력별 신규투자 금액

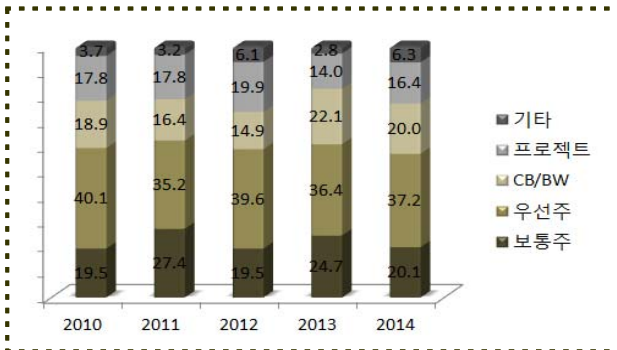
(단위: 억원)

	2010	2011	2012	2013	2014
초기	3,192	3,722	3,696	3,699	5,045
중기	2,904	3,296	3,137	3,259	4,069
후기	4,814	5,590	5,500	6,887	7,279
<b>합계</b>	<b>10,910</b>	<b>12,608</b>	<b>12,333</b>	<b>13,845</b>	<b>16,393</b>

■ 유형별로는 우선주가 37.2%로 가장 높은 비중이고, 보통주가 20.1%

### 유형별 신규투자 비중

(단위: %)



### 유형별 신규투자 금액

(단위: 억원)

	2010	2011	2012	2013	2014
보통주	2,126	3,454	2,403	3,425	3,297
우선주	4,380	4,439	4,887	5,038	6,103
CB/BW	2,063	2,061	1,833	3,049	3,276
프로젝트	1,937	2,247	2,459	1,944	2,681
기타	404	407	751	389	1,036
<b>합계</b>	<b>10,910</b>	<b>12,608</b>	<b>12,333</b>	<b>13,845</b>	<b>16,393</b>

## 코스닥 신규상장

### 코스닥 신규상장

(단위: 개, %)

	2010	2011	2012	2013	2014
IPO수	50	55	20	34	40
VC투자기업	32	37	14	26	26
비중	64.0	67.3	70.0	76.5	65.0

\* 재상장, 외국계, SPAC 제외

## 창투사 등록/말소/변경

### ■ 등록

회사명	등록일	대표자
(주)에쓰비인베스트먼트	12-09	윤동선

### ■ 말소

회사명	말소일	대표자
-	-	-

### ■ 대표이사 변경

회사명	변경전	변경후
(주)이수창업투자	채윤	이석주

### ■ 회사명 변경

변경전	변경후
동양인베스트먼트(주)	유안타인베스트먼트(주)

## 신규 결성 조합

### 12월 신규 결성 조합

(단위: 억원)

회사명	결성일	결성금액	투자분야
아이디벤처스	12-05	560	-
대교인베스트먼트	12-09	80	영상
안강벤처투자	12-09	140	문화
엠벤처투자	12-11	600	바이오
스탁인베스트먼트	12-12	800	-
에스비아이인베스트먼트	12-12	600	-
스마일게이트인베스트먼트	12-16	300	영상
케이넷투자파트너스	12-16	300	-
캡스톤파트너스	12-18	154	-
에스브이인베스트먼트	12-24	374	바이오
투션인베스트	12-24	400	-
투션인베스트	12-24	56	-