



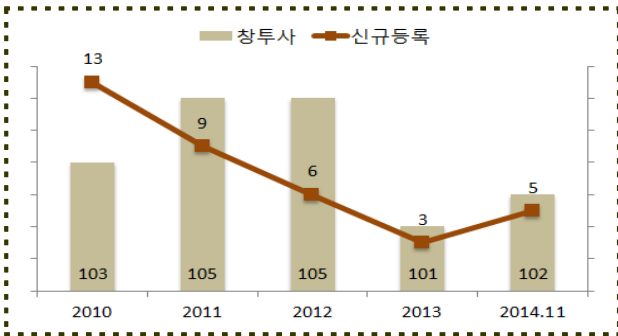
Venture Capital Market Brief

창업투자회사

■ '14년 5개사 신규등록, 4개사 말소로 11월말 기준 102개사

창업투자사 등록 및 운영

(단위: 개사)

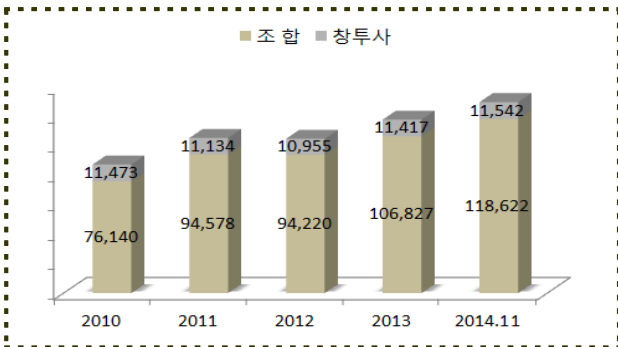


투자자원

■ '14년 11월말 현재 전체 투자재원은 13조 164 억원이고 이중 조합비중은 91.1%

투자자원

(단위: 억원)



■ '14년 신규 결성된 65개 조합의 총 결성금액은 1조 8,995억원이며, 운영 중인 조합은 총 462 개로 총 결성금액은 11조 8,622억원

조합결성

(단위: 개, 억원)

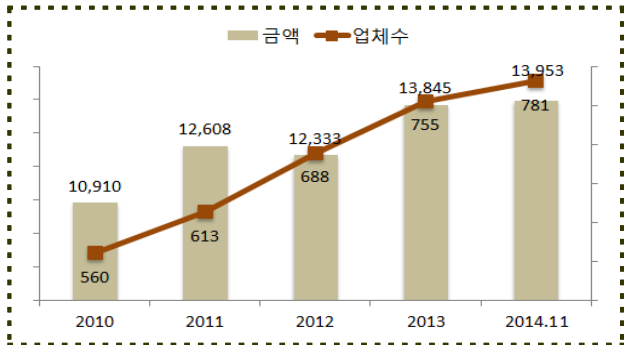
구분	2010					2011					2012					2013					2014.11				
	개수	금액	평균	개수	금액	평균	개수	금액	평균	개수	금액	평균	개수	금액	평균	개수	금액	평균	개수	금액	평균				
신규	조합수	67	67	41	49	65																			
	금액	15,899	22,838	8,228	17,652	18,995																			
	평균	237.3	340.9	200.7	360.2	292.2																			
운영	조합수	393	417	412	431	462																			
	금액	76,140	94,578	94,220	106,827	118,622																			
	평균	193.7	226.8	228.7	247.9	256.8																			

신규투자

■ '14년 781개사에 1조 3,953억원이 투자되어 투자금액 기준 전년동기(686개사, 1조 2,174억원) 대비 14.6% 증가

신규투자

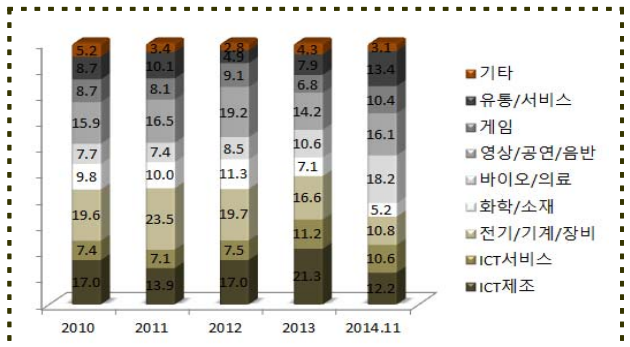
(단위: 개사, 억원)



■ 업종별로는 ICT가 22.8%로 가장 높은 비중이고, 바이오/의료가 18.2%

업종별 신규투자 비중

(단위: %)



업종별 신규투자 금액

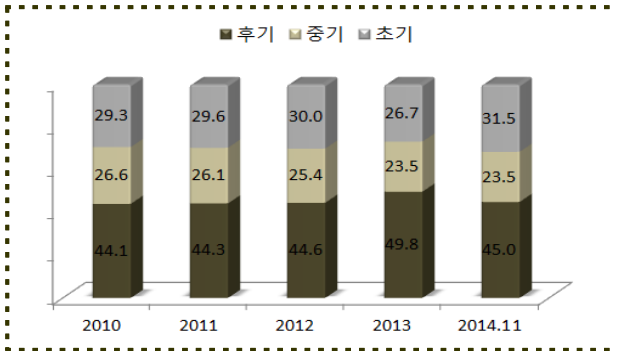
(단위: 억원)

	2010	2011	2012	2013	2014.11
ICT제조	1,860	1,754	2,099	2,955	1,705
ICT서비스	804	892	918	1,553	1,483
전기/기계/장비	2,141	2,966	2,433	2,297	1,505
화학/소재	1,064	1,266	1,395	989	730
바이오/의료	840	933	1,052	1,463	2,539
영상/공연/음반	1,733	2,083	2,360	1,963	2,245
게임	945	1,017	1,126	940	1,451
유통/서비스	954	1,270	608	1,092	1,863
기타	569	427	342	593	432
합계	10,910	12,608	12,333	13,845	13,953

■ 업력별로는 후기가 45.0%로 가장 높은 비중이고 초기는 31.5%, 중기 23.5%

업력별 신규투자 비중

(단위: %)



업력별 신규투자 금액

(단위: 억원)

	2010	2011	2012	2013	2014.11
초기	3,192	3,722	3,696	3,699	4,399
중기	2,904	3,296	3,137	3,259	3,282
후기	4,814	5,590	5,500	6,887	6,272
합계	10,910	12,608	12,333	13,845	13,953

■ 유형별로는 우선주가 37.1%로 가장 높은 비중이고 전환사채가 21.1%

유형별 신규투자 비중

(단위: %)



유형별 신규투자 금액

(단위: 억원)

	2010	2011	2012	2013	2014.11
보통주	2,126	3,454	2,403	3,425	2,748
우선주	4,380	4,439	4,887	5,038	5,185
CB/BW	2,063	2,061	1,833	3,049	2,946
프로젝트	1,937	2,247	2,459	1,944	2,187
기타	404	407	751	389	887
합계	10,910	12,608	12,333	13,845	13,953

코스닥 신규상장

코스닥 신규상장

(단위: 개, %)

	2010	2011	2012	2013	2014.11
IPO수	50	55	20	34	21
VC투자기업	32	37	14	26	14
비중	64.0	67.3	70.0	76.5	66.7

* 재상장, 외국계, SPAC 제외

창투사 등록/말소/변경

■ 등록

회사명	등록일	대표자
-	-	-

■ 말소

회사명	말소일	대표자
-	-	-

■ 대표이사 변경

회사명	변경전	변경후
한국벤처투자주	정유신	조강래

■ 회사명 변경

변경전	변경후
-	-

신규 결성 조합

11월중 신규 결성 조합

(단위: 억원)

회사명	결성일	결성금액	투자분야
엘앤에스벤처캐피탈	11-03	100	지방
스마일게이트인베스트먼트	11-07	300	-
메디치인베스트먼트	11-17	150	-
송현인베스트먼트	11-17	165	-
티지씨케이파트너스	11-18	40	영상
삼호그린인베스트먼트	11-24	212	-